

## FENDERWEDGE®



Suojaa ja separoi

### INDIKAATIOT

Hampaan suojaaminen ja separointi preparoinnin ajan

### TOIMINTA

FenderWedge on teräslevyn ja muovisen kiilan yhdistelmä. Asettamalla hampaan väliin se tarjoaa suojan ikenelle ja separoi hampaita, helpottaen matriisin vientiä

### KÄYTTÖ

FenderWedge voidaan asettaa bukkaalisesti tai linguaalisesti. Sitä on saatavana neljää värikoodattua kokoa. fenderWedge tulee asettaa paikoilleen kevyttä tasaista voimaa käyttäen, jolloin se on stabiili koko preparoinnin ajan.

## FENDERPREP™



Uutuus!

Suojaa isojen preparaatioiden aikana

### INDIKAATIOT

FenderPrep suojaa viereistä hammasta ja ympäröivää ientä kaikissa merkittävässä preparoinneissa, kuten kruunut, laminaatit ja inlayt.

### TOIMINTA

FenderPrep on kiilan ja metallilevyn yhdistelmä. Siinä on ohut "venemäinen kärki", joka mahdollistaa sen asettamisen tiiviisti approksimaalisesti, samanaikaisesti suojaen ientä vahingoittumiselta.

### KÄYTTÖ

FenderPrep voidaan käyttää sekä bukkaalisesti että linguaalisesti. Teräslevy on perforoitu mahdollistaen sen taivuttamisen ennen asettamista, jolloin se nojaa viereistä hammasta vasten tarjoten paremman tilan ja näkyvän, säästään aikaa ja lisäksi turvallisuutta.

## FENDERMATE®



Matriisi II-luokan yhdistelmämuovitäytteille

### INDIKAATIOT

Sektorimatriisi pieniin ja keskisuuriin luokan II muovitäytteisiin, sopii yli puoleen kaikista luokan II täytteistä.

### TOIMINTA

FenderMate sektorimatriisin ja kiilan yhdistelmä, jonka muoto helpottaa paikoilleen asettamista. Matriisin kaareva muoto mahdollistaa tiukan kontaktin. Matriisin muoto mahdollistaa luonnollisen kontaktin.

### KÄYTTÖ

FenderMate on suunniteltu käytettäväksi joko bukkaalisesti tai linguaalisesti. FenderMate on saatavana kahta eri kiila kokoa.

## FENDERPRIME™



Uutuus!

Suoja ja matriisi maitohampaille

### INDIKAATIOT

Preparointisuoja ja sektorimatriisin uniikki yhdistelmä luokan II täytteisiin maitohampaissa. FenderPrime mahdollistaa nopean, helpon ja turvallisen täyteen maitohampaissa.

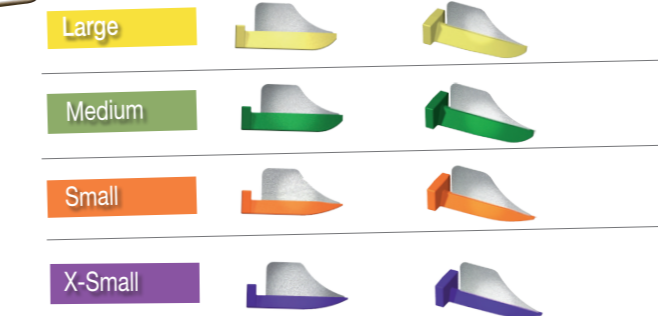
### TOIMINTA

FenderPrime on muovinen kiila metallisella levyllä, joka asetetaan approksimaalisesti. "Venemäinen muoto" kärjessä mahdollistaa sen asettamisen tiiviisti ientä vaurioittamatta ja pienentää verenvuotoa. Ennen täyteen tekoa voidaan taivuttaa hampaan muotoon.

### KÄYTTÖ

FenderPrime on saatavana kahtena kokona, lyhyt ja pitkä. Tarvittaessa voidaan varmistaa hammaslangalla.

### FenderWedge - Suojaa ja separoi



### FenderPrep - suojaa isojen preparaatioiden aikana



### FenderMate - matriisi II-luokan yhdistelmämuovitäytteille



### FenderPrime - Suoja ja matriisi maitohampaille



## FENDERWEDGE®



Suojaa ja separoi

## FENDERPREP™



Suojaa isojen preparaatioiden aikana

## FENDERPRIME™



Suoja ja matriisi maitohampaille

## FENDERMATE®



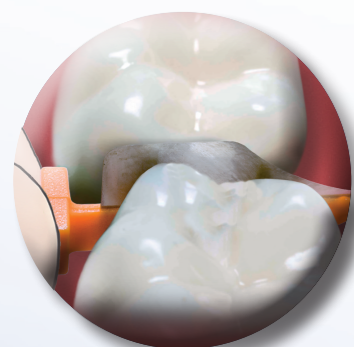
Matriisi II-luokan yhdistelmämuovitäytteille



**FENDERWEDGE**



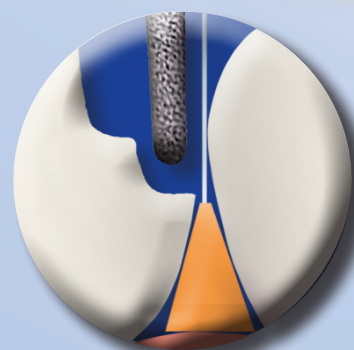
Suoja ja separoi



Asetetaan kuin kiila



Separoi preparoinnin aikana.  
Pysyy paikoillaan.



Suojaa viereistä hammasta



FenderWedge käytön jälkeen

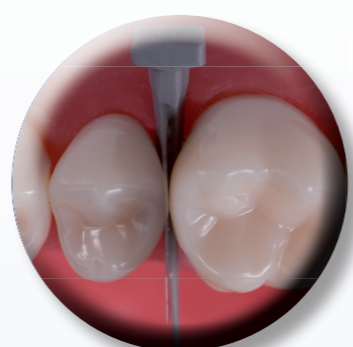
**FENDERPREP**

**Uutuus!**

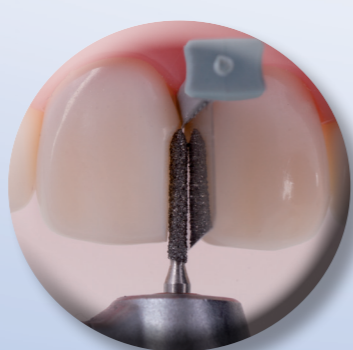
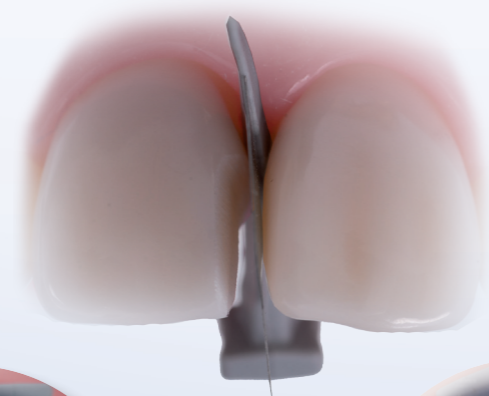
Suojaa hammasta ja ientä preparoinnin aikana



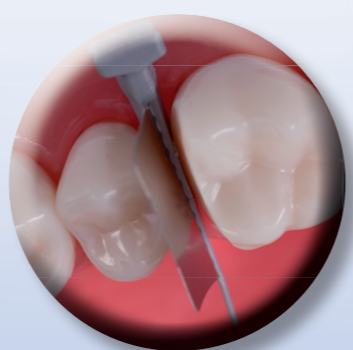
Taivuta levyä pois päin  
preparoinnista ennen asettamista



...bukkaalisesti tai linguaalisesti



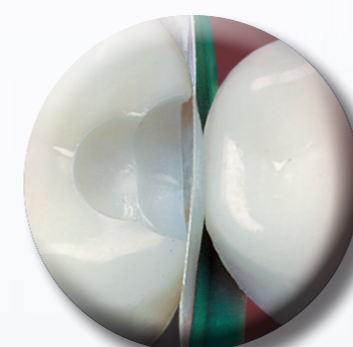
Suojaa viereistä hammasta  
preparoidessa...



... ja ientä

**FENDERMATE**

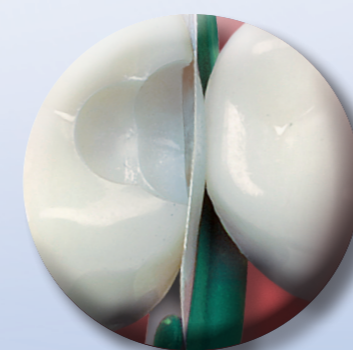
Matriisi



Taipuu paikoilleen



Matriisin kaareva muoto  
aikaansaa luonnollisen  
kontaktin



Tiivis kervikaalisesti, ei ylimääriä

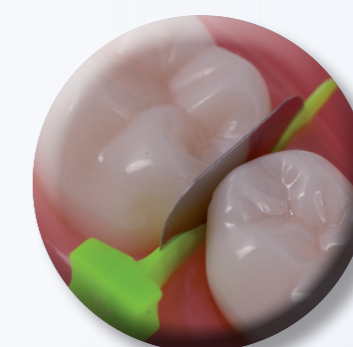


Joustava siipi separoi ja täyttää  
kervikaalisesti

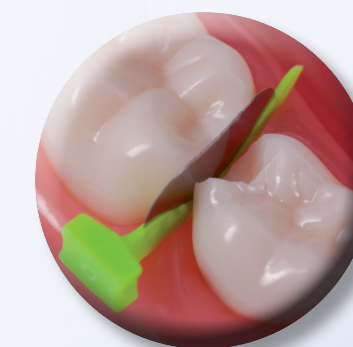
**FENDERPRIME**

**Uutuus!**

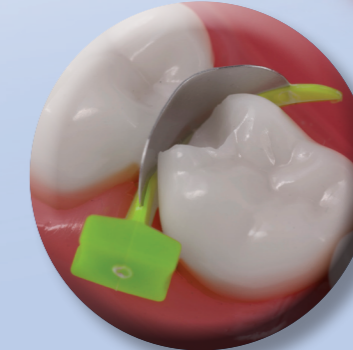
Suoja ja matriisi maitohampaille



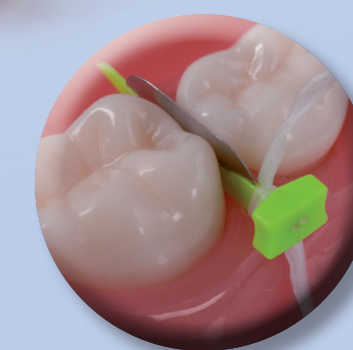
Aseta bukkalisesti tai linguaalisesti



Suoja preparoinnin aikana  
naapurihammasta ja ientä



Taivutettava matriisi



Voidaan varmistaa hammaslangalla