

**Uutuus!**

**Pehmeä vaihtoehto!**

**Venus® Pearl**

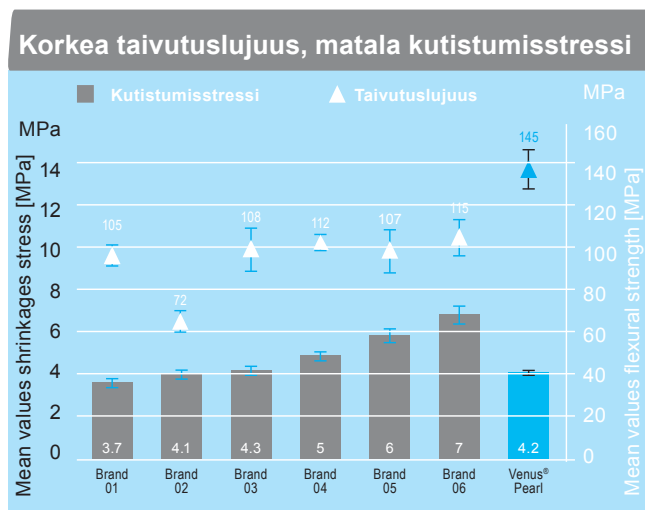
**Heraeus lanseeraa nyt uuden, pehmeän nanohybridi yhdistelmämuovin - Venus Pearl - lopputuloksena kauniit, pitkäkestoiset ja luonnolliset täytteet.**

### Ainutlaatuinen resiini ja optimaalinen filleripitoisuus

Venus Pearlin erinomaiset fysikaaliset ominaisuudet pohjautuvat Heraeuksen ainutlaatuiseen patentoituun TCD-DI-HEA ja UDMA resiiniin. Tämä innovatiivinen resiini yhdistää matalan kutistumisstressin ja korkean taivutuslujuuden mikä vähentää fraktuura- ja sekundäärikariesriskiä.

Venus Pearlin uudenaikainen molekyyli rakenne on osa uutta nanohybridi yhdistelmämuovi sukupolvea jonka Heraeus Dental on kehittänyt. Erikokoisten filleripartikkeleiden, optimoidun filleridensiteetin ja filleripitoisuuden yhdistelmä antaa Venus Pearl yhdistelmämuoville sekä hyvän muotopysyvyyden että erinomaisen kulutuskestävyyden.

Venus Pearl sopii yhteen kaikkien metakrylaattipohjaisten sidosaineiden ja yhdistelmämuovien kanssa.



Brand 1 Tetric EvoCeram

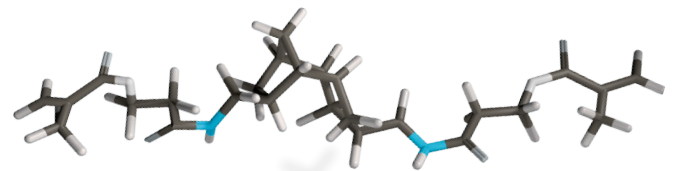
Brand 2 Estelite Sigma Quick

Brand 3 IPS Empress direct

Brand 4 Herculite XRV Ultra

Brand 5 Filtek Supreme XTE

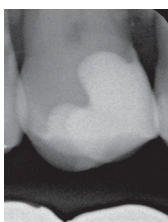
Brand 6 Esthet X HD



- Pienempi partikkelikokojakauma: 5 nm - 5 µm
- Filleripitoisuus: 59 tilavuus%, 80 paino%
- Bariumaluminiumfluoridilasi + esipolymerisoituja fillereitä ja nanofillereitä

### Käyttöalueet

Hyvien fysikaalisten ominaisuuksien ansiosta Venus Pearl sopii sekä etu- että taka-alueen täytteisiin.



Venus Pearlin röntgenkontrasti takaa varman röntgendiagnostiikan

- Suorat ja epäsuorat täytteet, I-V luokan täytteet
- Väri- ja muotokorjaukset
- Posliinin ja yhdistelmämuovin korjaus
- Hampaiden kiskotus
- Pilarin rakennus

## Venus perheen värisävyt

27 eri värin ja kolmen läpikuultavuusasteen ansiosta saavutetaan täydellisen esteettinen lopputulos:

**Opaakki/ dentin värit:** OLC (Opaque Light Chromatic), OMC (Opaque Medium Chromatic), ODC (Opaque Dark Chromatic) ja OXDC (Opaque Extra Dark Chromatic).

**Universaalivärit:** 14 medium läpikuultavaa väriä

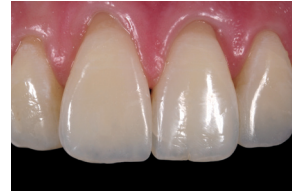
**Inkisaali värit:** Neljä väriä, korkein läpikuultavuus ja alhaisin väri intensiteetti. CL (Clear), AM (Amber), CO (Clear Opal) ja YO (Yellow Opal).

**Bleach värit:** Kolme bleaching väriä, BL (Bleach), BXL (Bleach Extra Light), OB (Opaque Bleach).

**Muut värit:** CORE (vihreä) pilarinrakennukseen, GUM (rosa) ienrajoihin



IV-luokan kaveetit vanhan täytteen poistamisen jälkeen.  
(U.Krueger-Janson, Frankfurt a.M. Germany)



Lopulliset esteettiset täytteet Venus Pearlin ainutlaatuisen värinsopivuuden ansiosta.  
(U.Krueger-Janson, Frankfurt a.M. Germany)

## Ainutlaatuinen värinsopivuus (kameleonttiefekti)

Venus "yhdistelmämuovi-perheellä" on erinomainen kyky sopeutua ympäröivän hampaan väriin. Kuva osoittaa A2-värin mukautumista C2-väriympäristöön.



Tetric EvoCeram



Spectrum TPH 3



Filtek Supreme  
XTE



Esthet X HD



Venus® Diamond



Venus® Pearl

## Venus Pearl – lajitelma, PLT kapselit ja ruiskut

Värit	Ruiskut 1x 3 g	PLT 20x 0.2 g
A1	66048175	66048090
A2	66048176	66048141
A3	66048178	66048143
A3.5	66048179	66048144
A4	66048180	66048145
B1	66048182	66048147
B2	66048183	66048148
B3	66048184	66048149
C1	66048185	66048150
C2	66048186	66048161
C3	66048187	66048162
D3	66048188	66048163
HKA2.5	66048177	66048142
HKA5	66048181	66048146

Värit	Ruiskut 1x 3 g	PLT 10x 0.2 g	PLT 10x 0.3 g
<b>Opaque Dentine Shades</b>			
OLC (Opaque Light Chromatic)	66048189	66048164	
OMC (Opaque Medium Chromatic)	66048190	66048165	
ODC (Opaque Dark Chromatic)	66048191	66048093	
OXDC (Opaque Ex.Dark Chromatic)	66048192	66048094	
<b>Incisal Shades</b>			
CL (Clear Light)	66048196	66048098	
AM (Amber)	66048197	66048099	
CO (Clear Opal)	66048198	66048100	
YO (Yellow Opal)	66048198	66048171	
<b>Bleach Shades</b>			
BL (Bleach Light)	66048193	66048096	
BXL (Bleach Light Extra)	66048194	66048097	
OB (Opaque Bleach)	66048195	66048095	
<b>Muut värit</b>			
CORE	66048200		66048172
GUM	66048201	66048173	



Heraeus Kulzer Nordic AB  
Box 437  
SE-191 24 Sollentuna  
+46 8 585 777 55  
www.heraeus-dental.com