

# PORCELAIN ETCH & SILANE

1,5 minuutin etsaus – 1 minuutin silanointi



Black Mini Brush -kärki



Inspiral Brush -kärki



## AINUTLAATUISET EDUT

- Etsausaine on helppo hallita ja viedä
- Ei värjää yhdistelmämuovia eikä resiinisementtiä
- Parhaat posliini-resiini-sidoslujuudet<sup>2</sup>
- Yksikomponenttinen silaani

## KLIININEN MERKITYS JA KÄYTTÖ

Ultradent Porcelain Etch on puskuroitu, viskoosinen 9% fluori-vetyhappo. Silane on yksikomponenttinen liuos. Porcelain Etch on tarkoitettu intra- tai ekstraoraaliseen posliinin etsaukseen. Käytetään posliinin tai vanhojen makrofilleriyhdistelmämuovien etsauksessa ennen sidostusta ja korjausta. Käytetään myös epäsuorien restauroitoiden, kuten laminaattien, inlayden jne. etsaukseen vastaanotolla. Voidaan käyttää myös litiumdisilikaatti (IPS e.max) restauroitioihin. Käytä Silanea posliinin etsauksen jälkeen. Tutkimukset ovat osoittaneet, että käytettynä Porcelain Etchin ja Peak LC Bondin, PQ1:n tai PermaQuick Bonding Resinin kanssa Silanella saadaan aikaan paras sidoslujuus posliiniin verrattuna muihin posliinisidostustuotteisiin.<sup>2</sup>

## PAKKAUSKOOT

### PORCELAIN ETCH -pakkaus

Tuotenro 85506 | Valm. koodi 405  
2 kpl Porcelain Etch -ruiskuja, 1,2 ml  
2 kpl Silane-ruiskuja, 1,2 ml  
20 kpl Blach Mini Brush -kärkiä  
20 kpl Inspiral Brush -kärkiä  
Säilyvyysaika: 36 kk

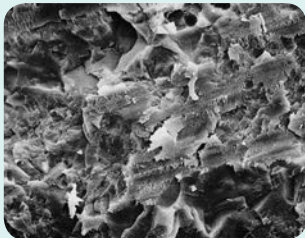
### PORCELAIN ETCH -täyttöpakkaukset

Valm. koodi 406 | 2 kpl Porcelain Etch -ruiskuja, 1,2 ml  
Tuotenro 86582 | Valm. koodi 407 |  
4 kpl Porcelain Etch -ruiskuja, 1,2 ml  
Säilyvyysaika: 36 kk

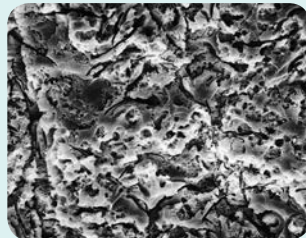
### SILANE -täyttöpakkaus

Tuotenro 33845 | Valm. koodi 410 | 2 kpl Silane-ruiskuja, 1,2 ml  
Säilyvyysaika: 36 kk

## PORCELAIN ETCH JA SILANE -KÄYTTÖOHJE



1. Karhenna posliinin pinta timantilla.



2. Sama posliini 1 minuutin kuluttua etsauksen jälkeen Ultradent Porcelain Etchillä.



1. Porcelain Etch annostellaan Inspiral-harjakärjellä preparoidulle posliinille EtchArrest-suojan asettamisen jälkeen.



2. Silane annostellaan Ultra-Etchin ja Peak Universal Bondin jälkeen.

1 www.realityesthetics.com 2 Pameijer CH, Louw NP, Fischer D. Surface preparation and repair of fractured porcelain and its resistance to shear strength. J Amer Dent Assoc 127:203-209, 1996 (Lit 6) U.S. Patent Numbers: 5,269,684. International Patents Granted.