

ULTRA-ETCH®

Etsausaine



Blue Micro -kärki



Inspirational Brush -kärki

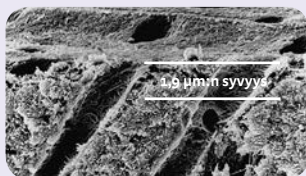


AINUTLAATUISET EDUT

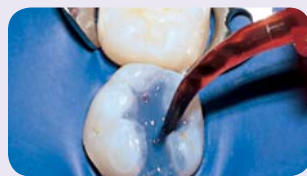
- Itserajoittava, tunkeutuu pienimpiinkin fissuuroihin, mutta ei valu vertikaalipinnalla
- Lisää sidoslujutta ja vähentää sensitiivisyyttä
- Tarkka vienti, huuhtoutuu helposti – ei jätä jäämiä

KLIININEN MERKITYS JA KÄYTTÖ

Ultra-Etch on 35-prosenttinen fosforihappo. Sen viskositeetti on ihanteellinen, mikä helpottaa tarkkaa applikointia ja erinomaista hallintaa. Ultra-Etch rajoittaa itse etsaussyvyttään (keskimääräinen syvyys 1,9 µm, kun etsausaika on 15 sekuntia)² aikaansaaden etsauksen, johon sidosaineet voivat tunkeutua sidostuen lujasti ja vähentäen sensitiivisyyttä. Tämänhetkiset tutkimukset osoittavat, että Ultra-Etch on optimaalinen total-etch-etsausaine.³ Vaikka Ultra-Etch on viskoosinen, se voi tunkeutua pienimpiinkin fissuuroihin ja okklusaalipinnoille kapillaariteettiä edistävien fysikaalisten ja kemiallisten ominaisuuksiensa ansiosta. Sen ihanteellinen viskositeetti ylläpitää riittävän paksua kerrosta estäen ennenaikaisen kuivumisen. Ultra-Etch voidaan applikoida kaikkiin kohtiin, myös linguaalipinnoille luokan III täytteissä. Se toimii hyvin etsauksessa ennen yhdistelmämuovien sidostusta, pinnoitusta ja sidosresiinejä.



Ultra-Etch-fosforihapon on osoitettu ainutlaatuisella tavalla rajoittavan itse etsaussyvyttään, jonka keskimääräinen syvyys on 1,9 µm etsausajan ollessa 15 s. Nestemäisellä fosforihapolla (37 %) etsaussyvyys oli keskimäärin 5,0 µm 15 sekunnissa ja kilpaillevalla "polymeeripaksunnetulla" 4,8 µm.³ Hapot, joilla on tämä suurempi etsaussyvyys, menevät yli optimitasan ja lisäävät epätäydellisen resiniikyllästymisen mahdollisuutta.



Kliininen kokemus ja FE-SEM-arviointit osoittavat, että 15 sekunnin etsausaika sekä dentiinissä että kiilteessä tuottaa kummankin kudoksen optimaalisen sidostuksen. Huuhdo ilma-/vesisuihkulla. Puhalla ylimääräinen vesi pois jättäen pinta selvästi kosteaksi. Käytä Peak LC -sidosresiiniä Ultra-Etchin kanssa total-etch-tekniikassa.

PAKKAUSKOOT

ULTRA-ETCH-pakkaus

Tuotenumero 84628 | Valm. koodi 163
4 kpl Ultra-Etch-ruiskuja, 1,2 ml
20 kpl Blue Micro-kärkiä
Säilyvyysaika: 48 kk

ULTRA-ETCH-säästöpakkaus

Tuotenumero 86182 | Valm. koodi 167
20 kpl Ultra-Etch-ruiskuja, 1,2 ml
40 kpl Blue Micro -kärkiä
Säilyvyysaika: 48 kk

ULTRA-ETCH-indispense-pakkaus

Valm. koodi 383
1 kpl Ultra-Etch Indispense -ruisku, 30 ml
20 kpl Blue Micro -kärkiä
20 kpl tyhjää ruiskua, 1,2 ml
Säilyvyysaika: 48 kk

ULTRA-ETCH-täyttöpakkaus

Valm. koodi 164 | 4 kpl Ultra-Etch-ruiskuja, 1,2 ml
Säilyvyysaika: 48 kk

ULTRA-ETCH-säästöpakkaukset

Valm. koodi 168 | 20 kpl Ultra-Etch-ruiskuja, 1,2 ml
Valm. koodi 1407 | 50 kpl Ultra-Etch-ruiskuja, 1,2 ml
Säilyvyysaika: 48 kk

ULTRA-ETCH-indispense-täyttöpakkaus

Tuotenumero 70437 | Valm. koodi 685
1 kpl Ultra-Etch Indispense -ruisku, 30 ml
Säilyvyysaika: 48 kk

1 www.realityesthetics.com 2 Perdigao J, Lambrechts P, Van Meerbeek B, Vanherle G. A study of the ultra-morphology of etched dentin. (Abstract 2982) J Dent Res. 1996;75:390 (Lit 41) 3 Perdigao J, Lambrechts P, Van Meerbeek B, and Vanherle G, A field emission SEM study of dentin etched with different phosphoric acid compositions and/or concentrations. Leuven, Belgium: Katholieke Universiteit te Leuven, 1994. (Lit 7) 4 "Can't Live Without" Clinical Research Associates Newsletter, Volume 21, Issue 7, July, 1997 5 Jackie Syrop. Tried & True Ultra-Etch. Dental Product Shopper 2008 July/Aug;2(6):76-77