

PQ1®

1-vaiheinen total-etch



Inspiral Brush -kärki



AINUTLAATUISET EDUT

- Suuri sidoslujuus auttaa mikrovuotojen estämisessä
- Vähentää postoperatiivista sensitiivisyyttä
- Antimikrobiset ominaisuudet
- Röntgenkontrasti
- Ei tekniikkaherkkä
- Suora vienti
- Kovettuu kaikilla valoilla²

KLIININEN MERKITYS JA KÄYTTÖ

PQ1 on ruiskulla annosteltava, yksikomponenttinen, valokovetteinen sidosaine, jossa käytetään etanolia liuottimena.

PQ1 sisältää 40 % fillereitä ja siinä on röntgenkontrasti.

PQ1:n ainutlaatuinen, patentoitu kemiallinen koostumus sidostuu dentiiniin/kiilteeseen, valumetalliin³, posliiniin, amalgaamiin³ ja yhdistelmämuoviin. PQ1 on tehokas myös epäsuorissa menetelmissä, joissa valokovetus on mahdollinen.

PAKKAUSKOOT

PQ1-pakkaus

Valm. koodi 615

2 kpl PQ1-ruiskua, 1,2 ml

2 kpl Ultra-Etch-ruiskuja, 1,2 ml

20 kpl Blue Micro -kärkiä

40 kpl Inspiral Brush -kärkiä

Säilyvyysaika: 18 kk. Säilytetään jääkaapissa.

PQ1-täyttöpakkaus

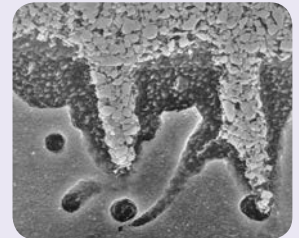
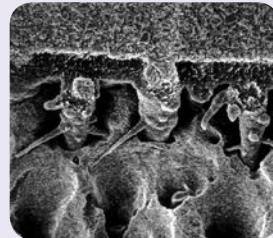
Tuotenro 84830 | Valm. koodi 641 | 4 kpl PQ1-ruiskua, 1,2 ml

Säilyvyysaika: 18 kk. Säilytetään jääkaapissa.

PQ1-säästöpakkaus

Valm. koodi 1806 | 20 kpl PQ1-ruiskuja, 1,2 ml

Säilyvyysaika: 18 kk. Säilytetään jääkaapissa.



HUOMAA YLIVERTAINEN FILLERIEN TUNKEUTUMINEN, JOKA SAA AIKAAN LUJAN SIDOSTUKSEN.

PQ1 KÄYTTÖOHJE



Etsaus.



Primer/resiini samassa.



Viimeistelty restauraatio.

* These tradenames belong to companies other than Ultradent Products, Inc. 1 www.realityesthetics.com 2 Not recommended with argon lasers. 3 We recommend PQ1 Amalgam for highest bond strength with amalgam placement and to sand blasted cast metal. 4 Shear Bond comparison PQ1 Immediate to Dentin. Ultradent Products, Inc. 2001 (Lit 14) 5 Post Operative Tooth Sensitivity, Clinical Research Associates Newsletter 1999 Nov: 23(11)3. U.S. Patent Nos: 5,269,684 and 5,708,052. International Patents Granted.