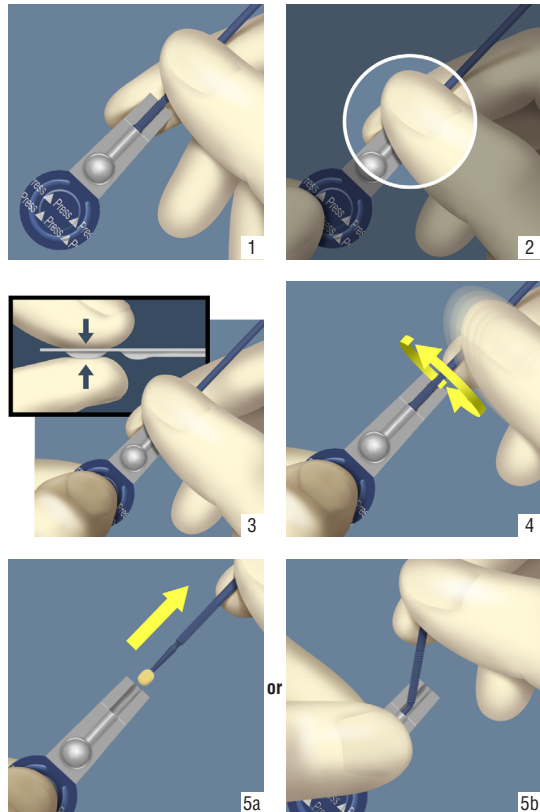




**Dispensing from unit dose / Verwendung des L-Pop**

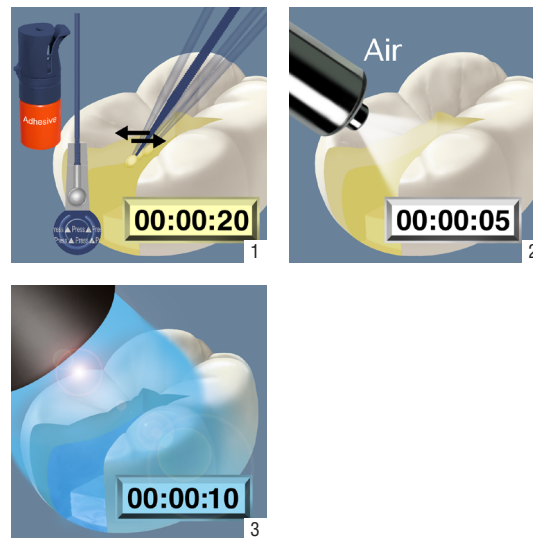


**Indications**

- Direct light cure restoration
- Intraoral repair
- Sealing of cavities prior to amalgam restorations
- Sealing of cavities and stump preparations prior to temporary cementation of indirect restorations

**Indikationen**

- Direkte lighthärtende Restaurationen
- Intraorale Reparatur
- Versiegelung von Kavitäten vor Amalgam-Restauration
- Versiegelung von Kavitäten und Stumpfpräparationen vor temporärer Befestigung indirekter Restaurationen

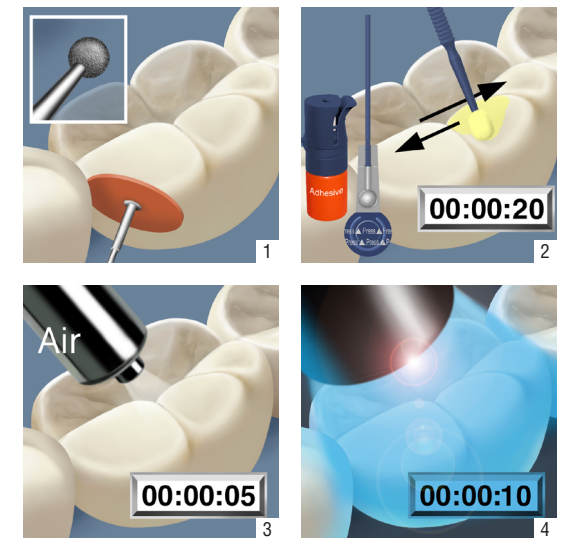


**Indications**

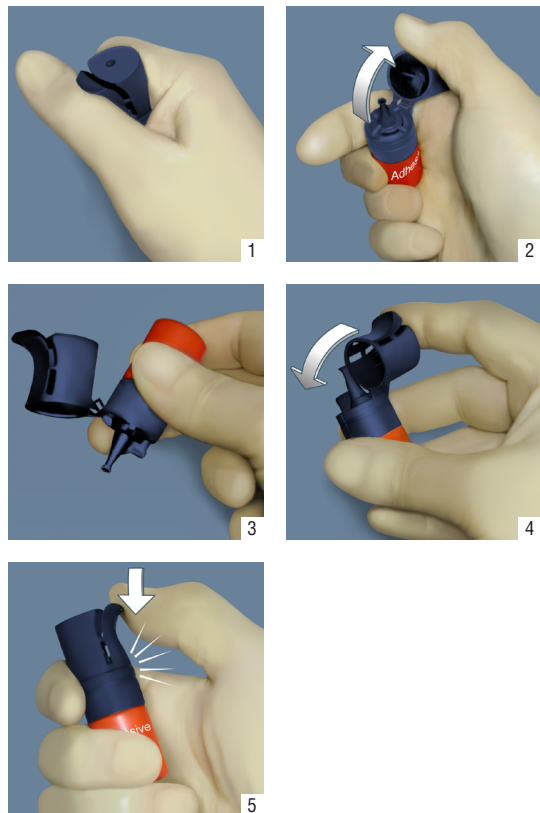
- Protective varnish for Glass Ionomer fillings

**Indikationen**

- Schutzlack für Glasionomerfüllungen



**Dispensing from Vial / Verwendung der Flasche**



**Indications**

- Bonding of dual cure cements and core build-up materials and self-cure composites combined with Scotchbond™ Universal DCA, Dual Cure Activator

**Indikationen**

- Bonding für dualhärtende Zemente und Stumpfbaumaterialien und selbsthärtende Composite-Materialien mit Scotchbond™ Universal DCA, Aktivator für Dualhärtung

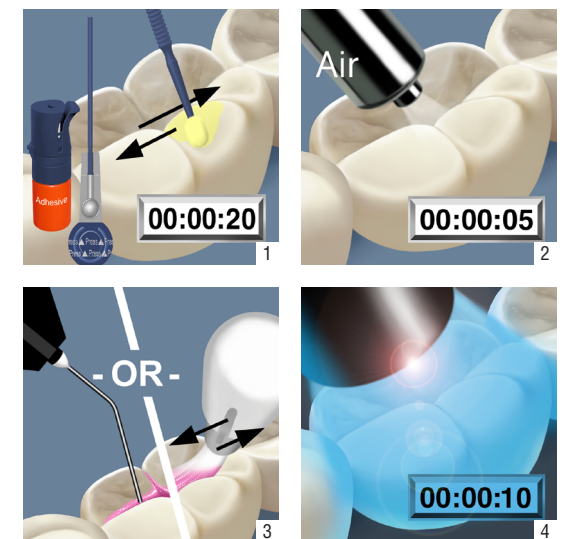


**Indications**

- Bonding of fissure sealants

**Indikationen**

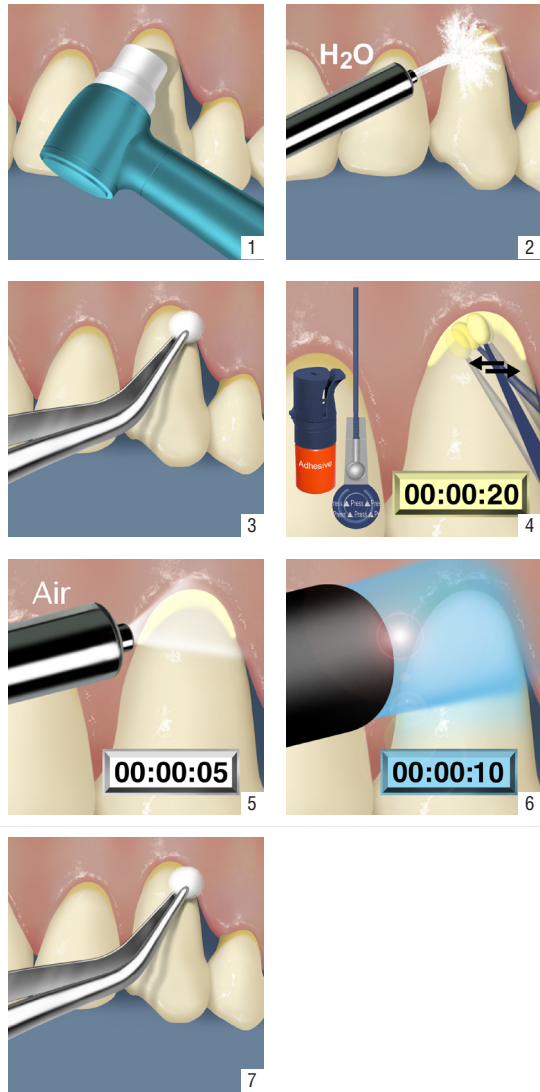
- Bonding für Fissurenversiegelungsmaterialien



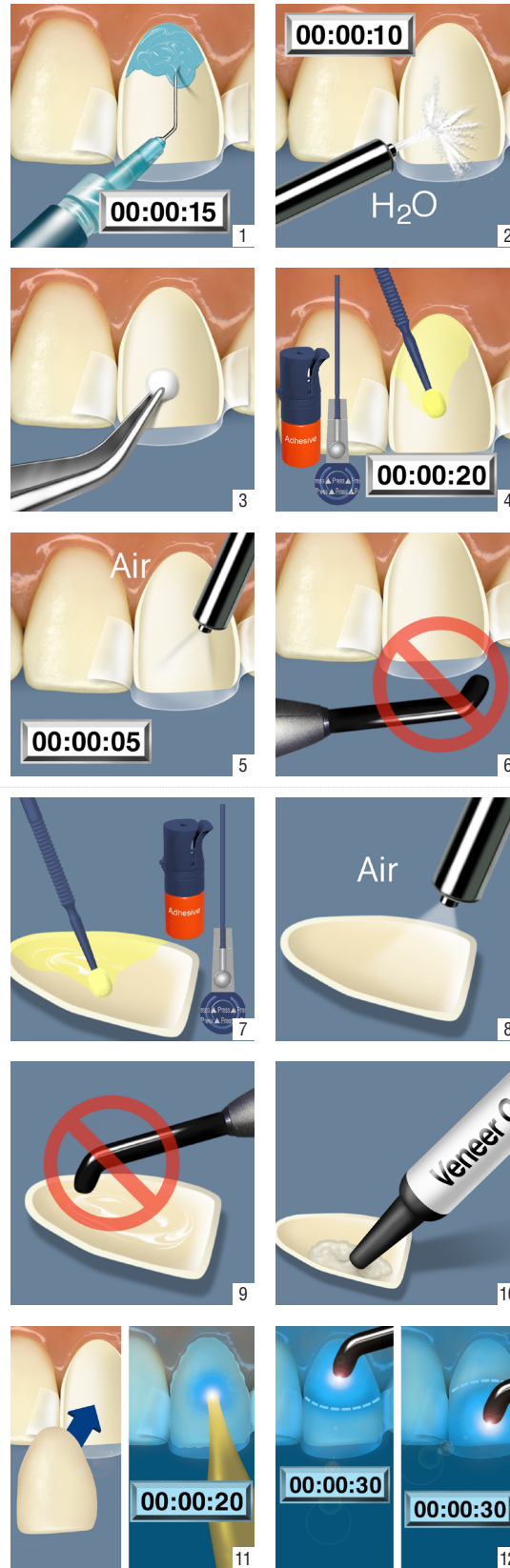
**3M ESPE**  
**Scotchbond™ Universal**  
 Adhesive / Adhäsiv



- Indications**  
 • Root surface desensitization  
**Indikationen**  
 • Zahnhalsdesensibilisierung



- Indications**  
 • Cementation of veneers using RelyX™ Veneer Cement  
**Indikationen**  
 • Zementierung von Veneers mit RelyX™ Veneer Zement



**3M ESPE**

3M ESPE AG  
 Dental Products  
 D-82229 Seefeld – Germany



3M ESPE  
 Dental Products  
 St. Paul, MN 55144-1000 U.S.A

3M, ESPE and Scotchbond are trademarks of 3M or 3M ESPE AG.  
 © 3M 2011. All rights reserved.

44000763993/01 June 2011

2 of 2

Dies ist ein druckfreier Film  
 Veränderungen - auch nicht im Detail - dürfen  
 unter keinen Umständen vorgenommen werden!  
 304,8 x 300,8 mm  
 Einlegekarte  
 44000763993/01  
 Seite 2  
 115072 aurum:media  
 CMYK