

# CRYSTAL TIP

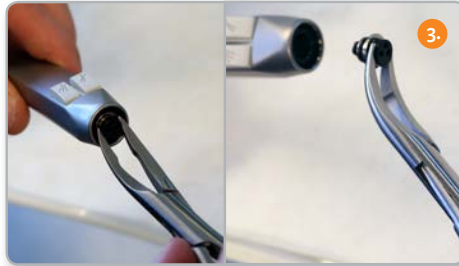
## Luzzani-adapterin asennusohjeita



1. Poista alkuperäinen kärkiadapteri.



2. Kierrä metalliholkki auki vasemmalle kiertäen käyttämällä pakkauksessa tulevaa isompaa kuusiokoloavainta.



3. Vedä alkuperäinen metallinippa pois laakapihtejä käyttämällä.



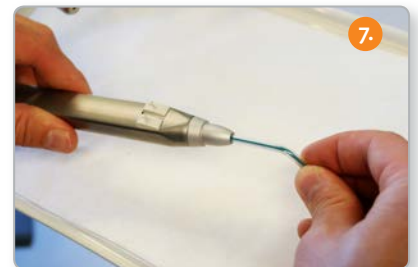
4. Paina pakkauksessa tuleva messinkinen nippa huolellisesti pohjaan (reiän sijainnilla ei ole merkitystä).



5. Kierrä uusi adapteri paikalleen oikealle kiertäen.



6. Kiristä adapteri ruiskun kuoreen käyttämällä pakkauksessa olevaa pienempää kuusiokoloavainta.



7. Paina Crystal Tip -kertakäyttökärki pohjaan kevyttä sivuttaisliikettä käyttäen.



**HAMMASVÄLINE**