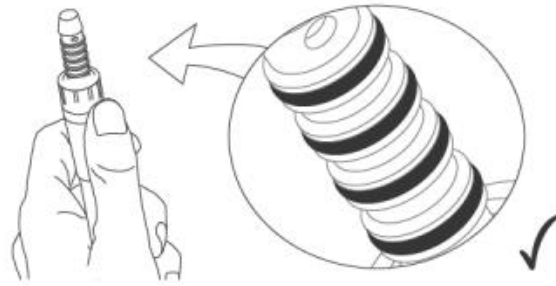
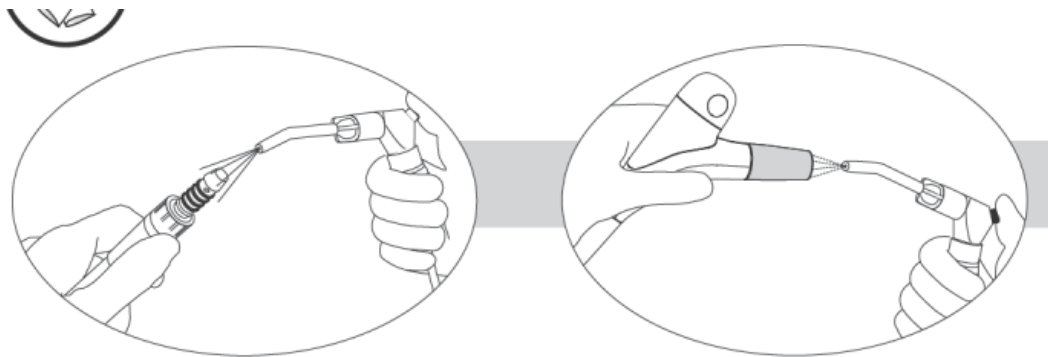


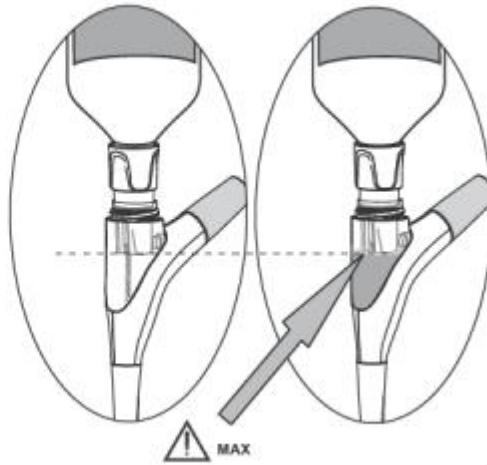
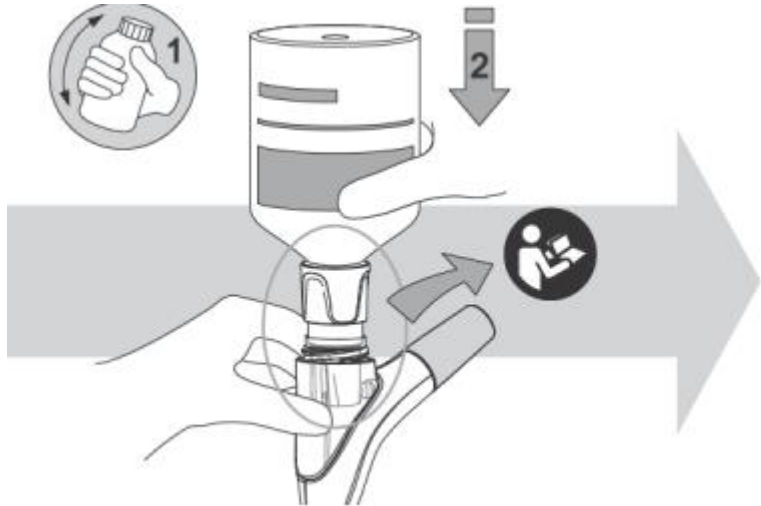
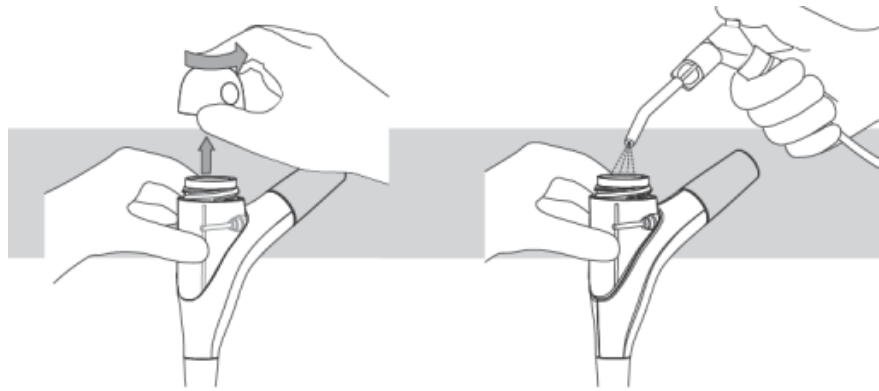
# Air-Flow Handy 3.0 pikaopas



- Tarkista aina turbiiniliitännän O-renkaat, että ovat hyvässä kunnossa. Jos ne ovat huonossa kunnossa, voi liitin vahingoittaa jauhepuhdistimen



# Jauhekammion täyttö

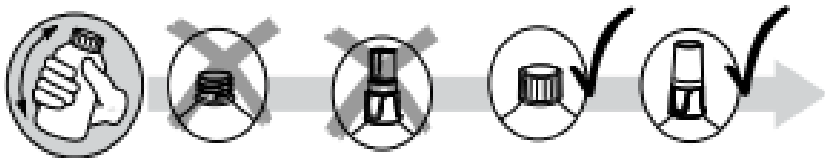


- Jauhekammio puustataan ilmalla ennen täyttöä.
- Täytä kammio EasyFill-korkin avulla.
- Älä ylitäytä kammiota.
- Sulje jauhepullon korkki heti täytön jälkeen huolellisesti.

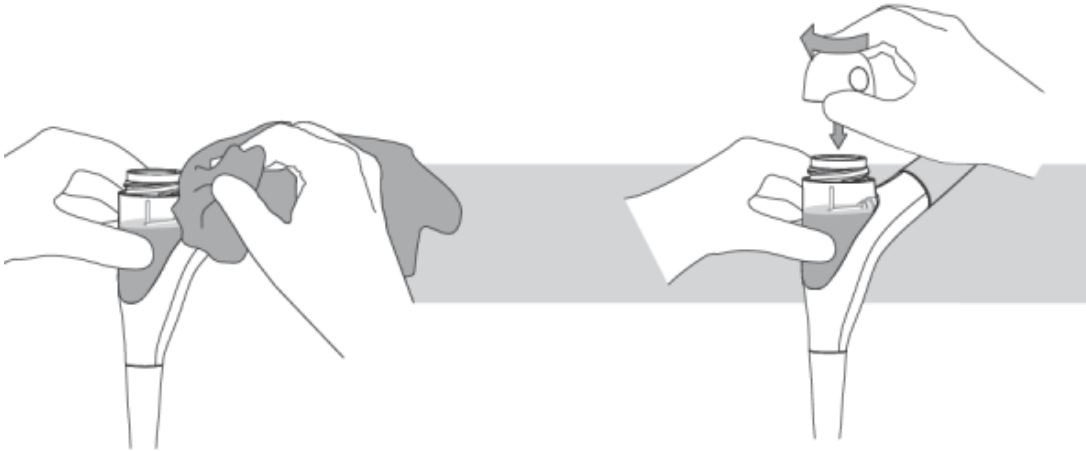


2 weeks maximum  
2 semaines maximum  
Maximal 2 Wochen  
Máximo 2 semanas  
Massimo 2 settimane  
Högst 2 veckor  
2 εβδομάδες το μέγιστο  
maksymalnie 2 tygodnie  
Макс. 2 недели

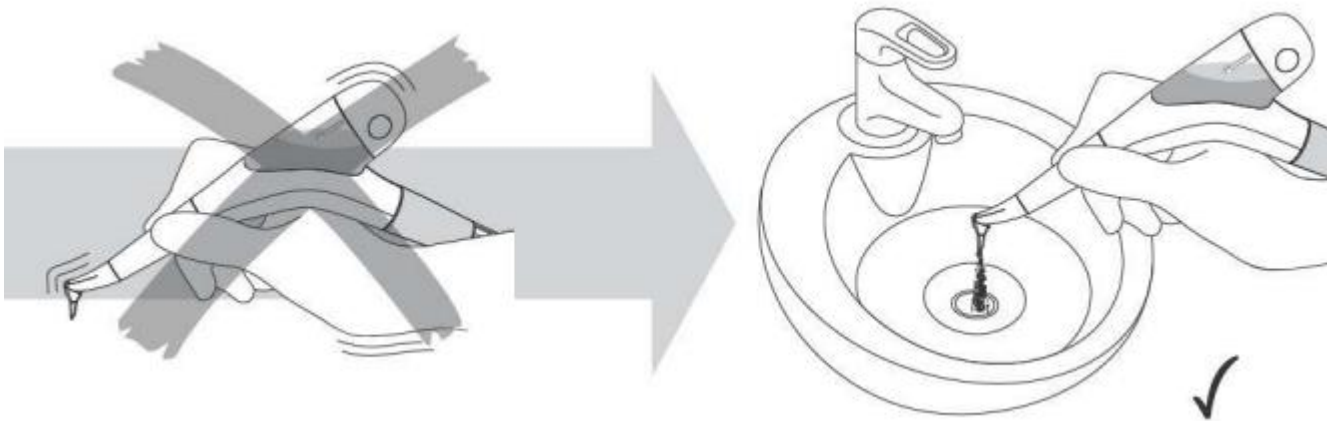
maximálně 2 týdny  
En fazla iki hafta  
Máximo: 2 semanas  
Maksimalno 2 tjedna  
maximaal 2 weken  
Högst 2 uger  
Maks to uker  
最长 2 周



# Jauhekammiön täyttö



- Täytön jälkeen, pyyhi kuivalla kierteet ja sulje korkki huolellisesti.
- Älä heiluta jauhepuhdistinta täytön jälkeen, koska se voi tukkia letkun



# Handy:n vesi- ja ilmasuhde

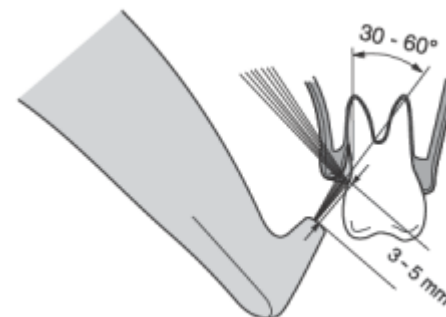
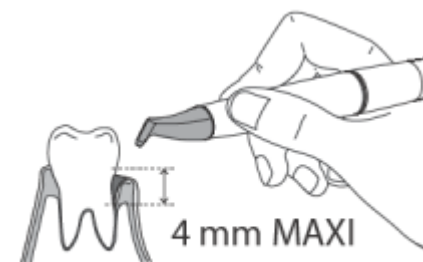
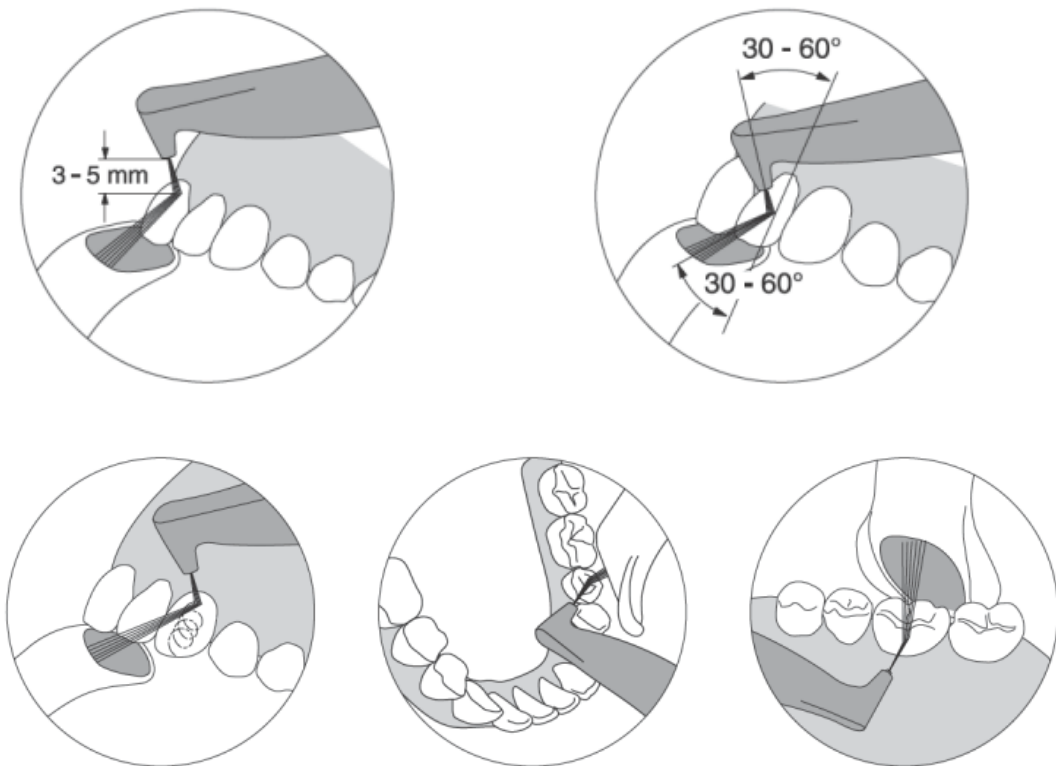
- Tarkista käyttöoppaasta suositellut vesi/ilmatehot
- Vesi keskimäärin aina 80-100%
- Ilma keskimäärin 20-40%, vain joissakin harvoissa tapauksissa, kuten kovat värjäytymät, voidaan tehoja tarvittaessa nostaa isommalle.

# Käyttö

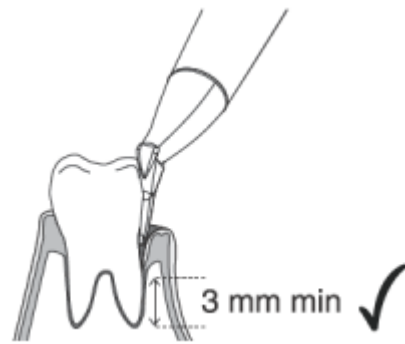
**Classic, Classic Comfort** sekä **PLUS** jauhe supra-gingivaalisen värjäytymän poistoon.

Muista suuntaus pois pehmytkudoksista.

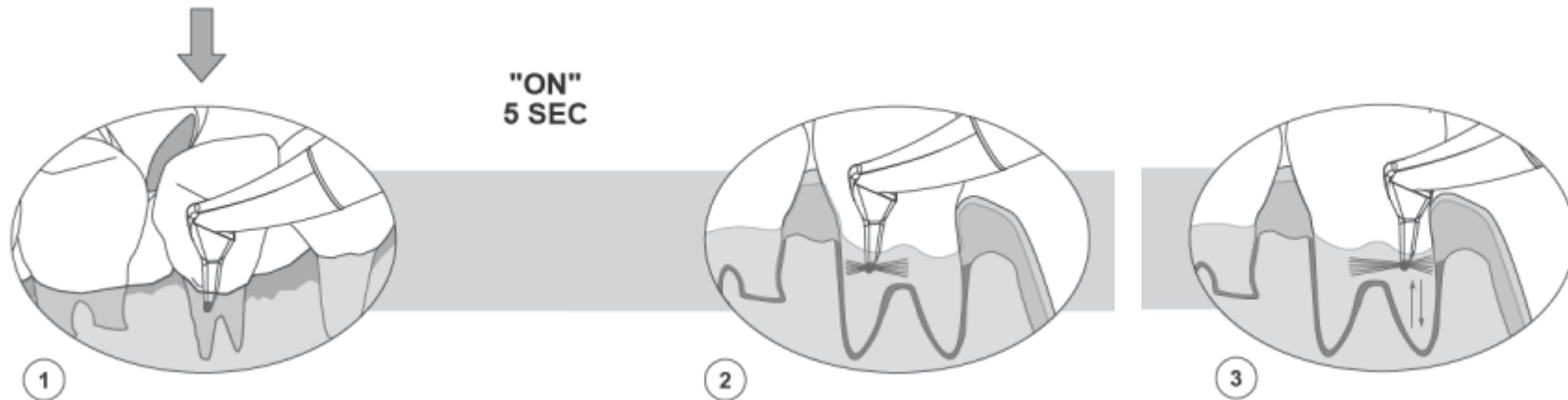
Subgingivaaliseen biofilmin poistoon, ainoastaan **PLUS**- tai **PERIO**-jauhetta, suuntaus ientaskuun.



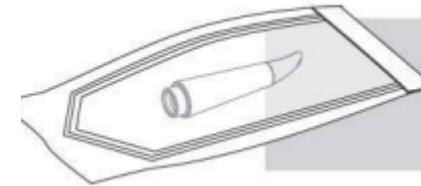
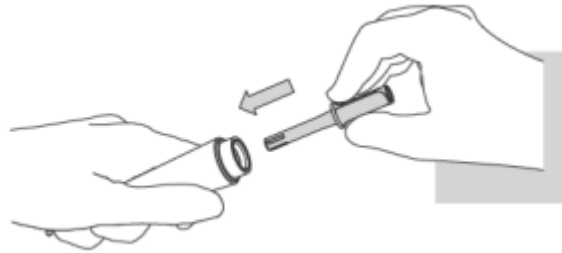
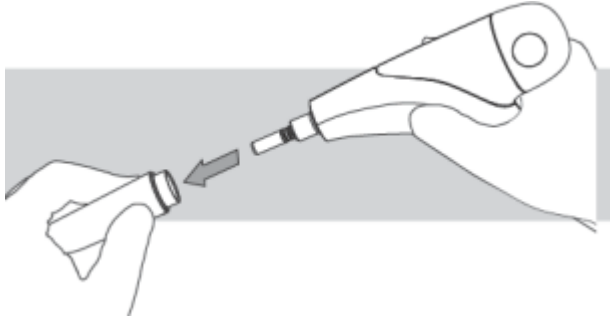
# Perio-Nozzle, kertakäyttökärjen käyttö



Perio-Nozzle on kertakäyttökärki. Max. 20 taskua per asiakas, sen jälkeen kärki vaihtoon, muuten joka asiakkaalle oma. 4-9mm taskuihin. Kärki ensi taskuun ja sen jälkeen käynnistetään jauhepuhdistin. 5 sekuntia vertikaalista liikettä taskussa, pysäytetään ja vasta sitten pois kärki ientaskusta.

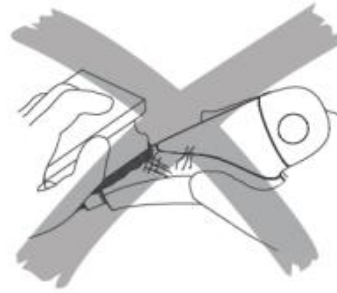
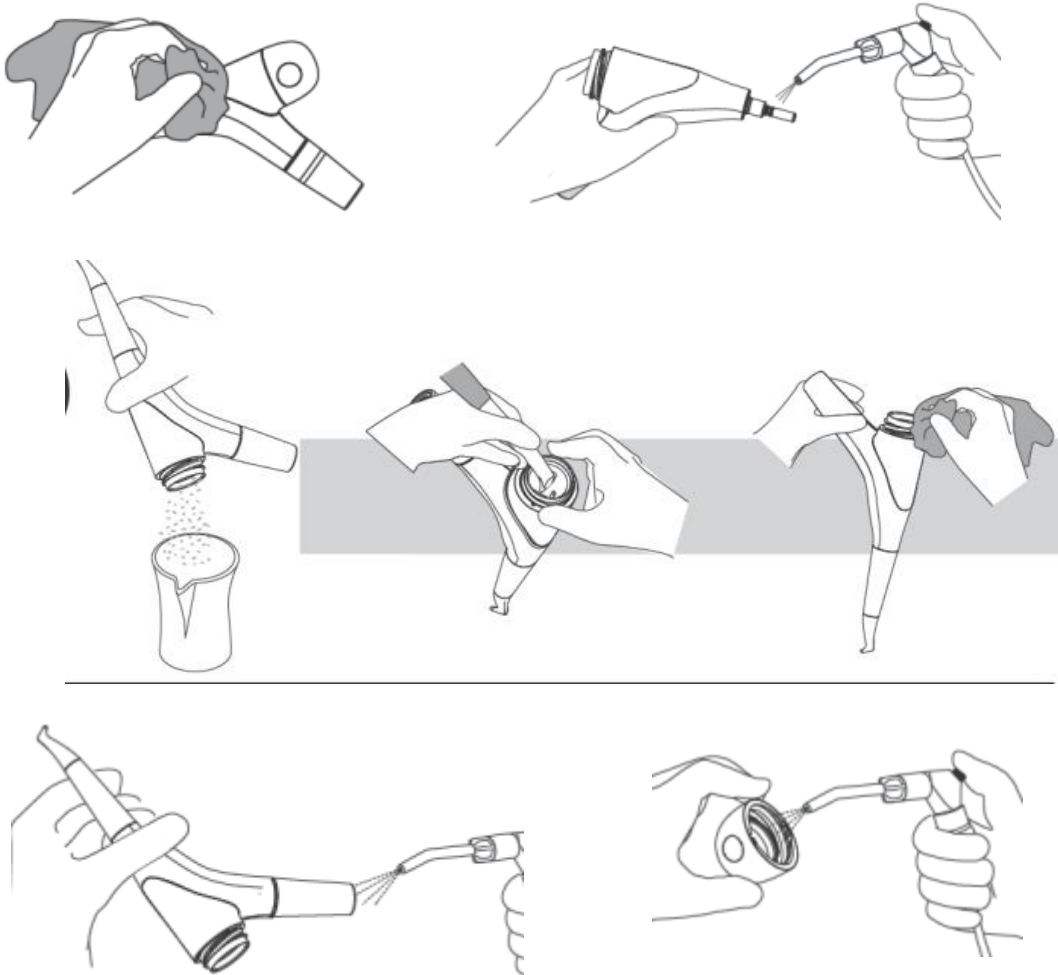


# Huolto



Potilasvaihdossa irrotetaan käsikappale, pyyhitään, puhdistetaan Easy Clean-puhdistustikun avulla, kuivataan, pussitetaan ja laitetaan autoklaaviin 135° 3min.

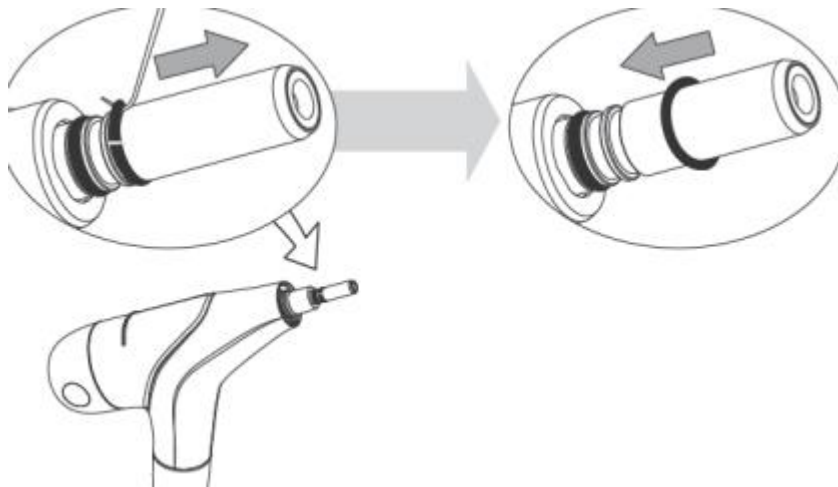
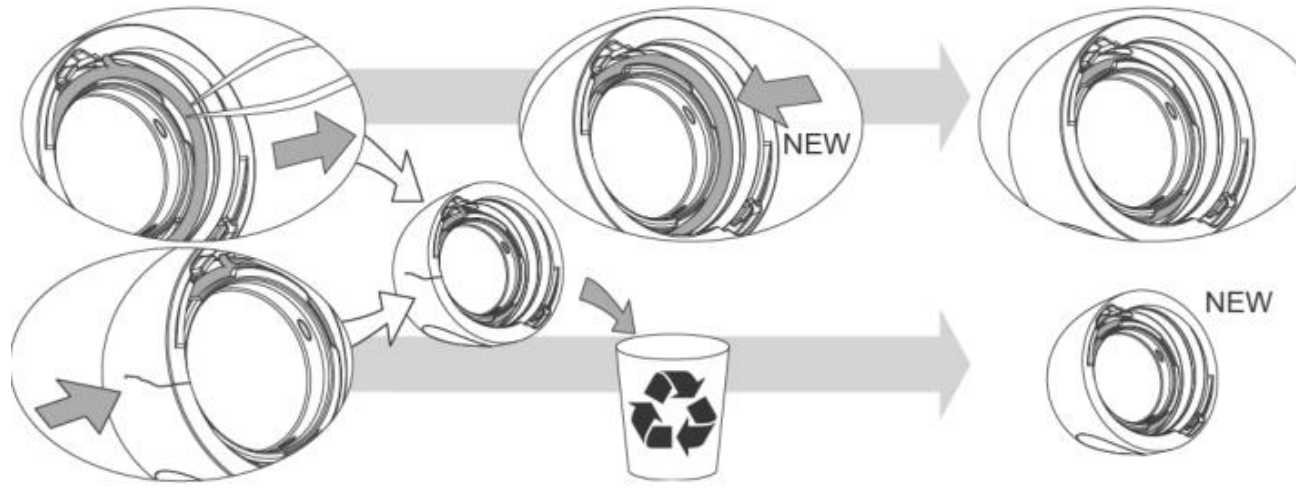
# Jauhekammion huolto päivän päätteeksi



Jauhekammio pyyhitään pyyhintäaineella (etanoli, isopropanoli). Jauhekammio tyhjennetään päivän päätteeksi ja puustataan, kierteet pyyhitään kuivalla. Puustaa myös liitin kohta sekä korkki. Jauhekammioon ei saa päästää vettä/nesteitä. Kammiota ei laiteta autoklaaviin.



# Tiivisteet ja O-renkaat



Tarkista aina korkin tiiviste sekä O-renkaiden kunto, vaihda tarvittaessa.