

CORE-FLO™ DC

Kaksoiskovetteinen yhdistelmämuovi

CORE-FLO™ DC LITE

Kaksoiskovetteinen, juokseva yhdistelmämuovi



CORE-FLO DC | CORE-FLO DC Lite on monikäyttöinen kaksoiskovettuva, fluorida sisältävä materiaali, joka sopii ihanteellisesti pilarin rakentamiseen, nastan sementointiin ja dentiinin korvaukseen.

CORE-FLO DC | CORE-FLO DC Lite on röntgenpositiivinen, ja siitä on saatavana kaksi esteettistä sävyä, Natural/A1 ja ja Opaque White, sekä kontrastiväri Blue. CORE-FLO DC Litessa kaksi sävyä, Natural/A1 ja Opaque. Ne täyttävät kaikki suorien ja epäsuorien restauraatioiden vaatimukset.

AINUTLAATUISET EDUT

- Erinomainen lujuus ja alhainen veden sorptio takaavat vahvan perustan kruunuille ja suorille täytteille – leikkautuu aivan kuin dentiini.
- Valumaton materiaali mahdollistaa pilarin rakentamisen helposti, ja se sopii myös nastan sementoinnin tekniikkaan.
- Vähäisen kutistumisen vuoksi voidaan käyttää tehokkaasti dentiininkorvausmateriaalina.
- Erinomainen juoksevuus, minkä ansiosta sopii ihanteellisen hyvin nastan sementointiin.



FYSIKAALISET OMINAISUUDET

CORE-FLO DC

	Valokovetteinen	Kemiallisesti kovettuva
Diametraalinen vetolujuus	53 (4) MPa	48 (2) MPa
Puristuslujuus	266 (17) MPa	261 (8) MPa
Taivutuslujuus	129 (15) MPa	114 (16) MPa
Elastisuusmoduli	11 (0,4) GPa	10 (0,2) GPa
Barcol-kovuus	76 (1)	71 (1)
Kutistuminen	2,5 (0,05) %	2,2 (0,1) %
Filminpaksuus	25 (3,4) µm	
Röntgenpositiivisuus	1,6 (0,08) mm	
Veden sorptio	Wsp = 13 (1,1) ug/mm ³	
Vesiliukoisuus	Wsi = 0 ug/mm ³	

CORE-FLO DC Lite

Valokovetteinen	Kemiallisesti kovettuva
229 (27) Mpa	259 (10) Mpa
127 (9) Mpa	93 (7) Mpa
9,4 (0,2) Gpa	7,4 (1,1) Gpa
3,6 %	
1,8 mm	

Huoneenlämmössä (20 °C/68 °F – 25 °C/77 °F):

Työskentelyaika: Vähintään 2 minuuttia

Kovettumisaika: Enintään 7 minuuttia

D.D.S. Michael Morganin
kliininen esimerkki:



D.D.S. Michael Morganin
röntgenkuvaesimerkki:
KORKEA RÖNTGENPOSITIIVISUUS.
CORE-FLO DC näkyy hyvin röntgen-
kuvissa, minkä ansiosta diagnoosin
tekeminen on nopeaa ja helppoa.



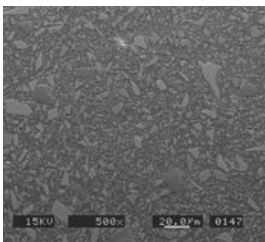
KLIININEN MERKITYS

1. IHANTEELLINEN KOVUUS, LEIKKAUTUU AIVAN KUTEN DENTIINI. Kovetuttuaan CORE-FLO DC on helposti työstettävä. Sen kovuus on täydellinen sekä valokovetuksen että kemiallisen kovettumisen jälkeen. Siksi sitä on helppo muotoilla pyörivillä instrumenteilla; se ei ole liian pehmeää eikä liian kovaa.

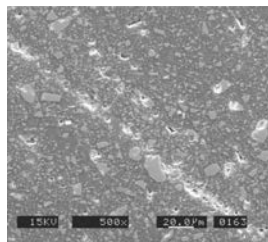
2. ERINOMAINEN YHTEENSOPIVUUS BISCON SIDOSAINEEEN KANSSA. Yhdessä CORE-FLO DC ja ONE-STEP® sidostuvat verrattomalla sidoslujudella dentiiniin, kiilteeseen ja kuitunastaan. Mikään muu pilarimateriaali ja sitä vastaava sidosaine ei yllä lähellekään tätä!

3. VERRATTOMAT FYSIKAALISET OMINAISUUDET. CORE-FLO DC -materiaalilla on erinomainen väsymislujuus ja luonnollista dentiiniä vastaava kimmokerroin. Sementoimalla nastat ja valmistamalla pilari CORE-FLO DC -materiaalista saadaan aikaan pitkäikäisiä ja lujia restauroitioita.

4. Pilarin eheys CORE-FLO DC:n ja DMG Amerikan Luxa Core Z Dualin elektronimikroskooppikuvauksessa: LuxaCore Z Dualin SEM-kuvauksessa resiinissä näkyy defektejä/ilmakuplia. Defektien muodostuminen nastan rajapinnan myötäisesti saattaa heikentää abutmentin lujutta lisäten siten mikrohalkeamien riskiä funktionaalisessa kuormituksessa.

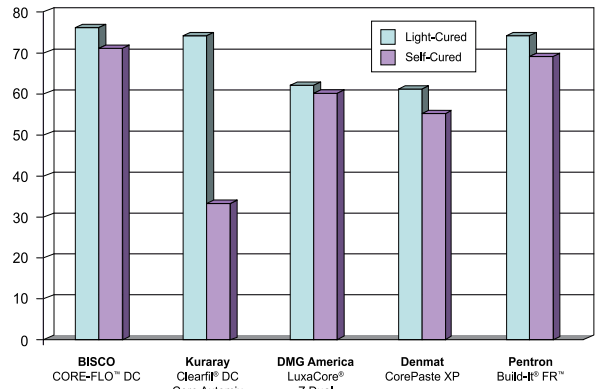


Bisco CORE-FLO DC

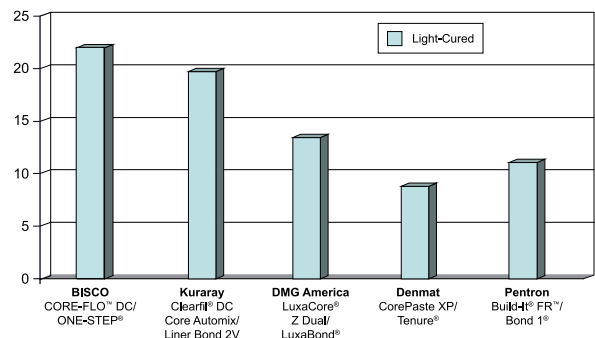


DMG American LuxaCore Z Dual

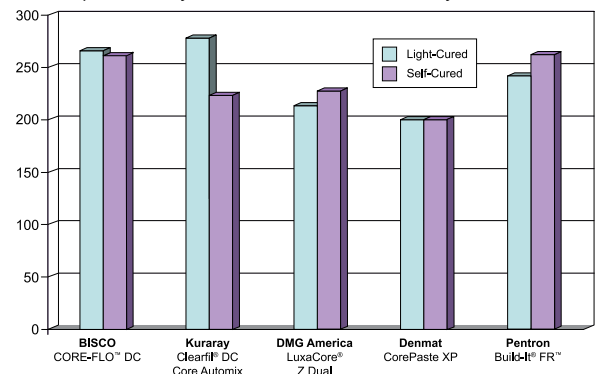
1. Korkea Barcol-kovuus



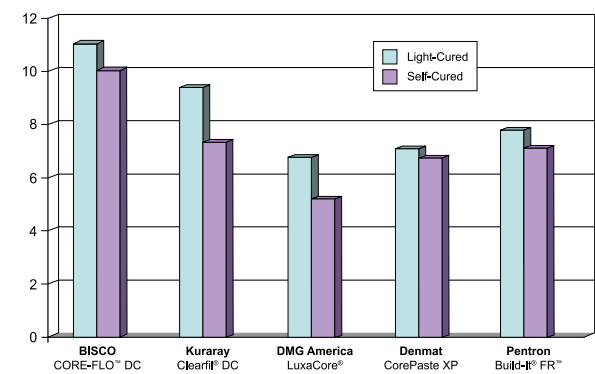
2. Korkea sidoslujuus



3. Korkea puristuslujuus kemialliskovetteisesti ja valokovetteisesti

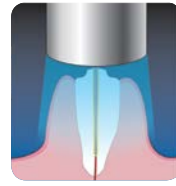
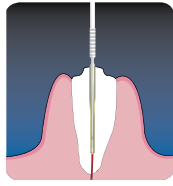
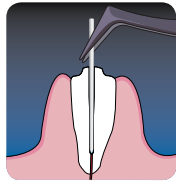
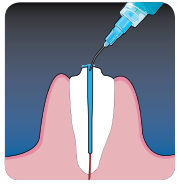


3. Korkea elastisuusmoduli kemialliskovetteisesti ja valokovetteisesti

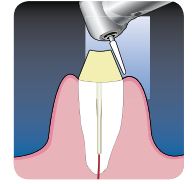
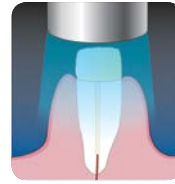
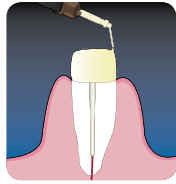
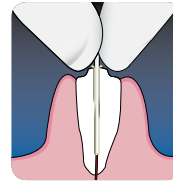
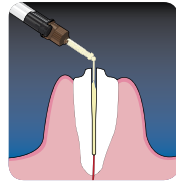
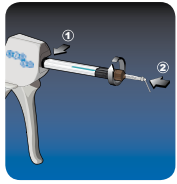


Clearfil on Kurarayn rekisteröity tavaramerkki. LuxaCore ja LuxaBond ovat DMG Amerikan rekisteröityjä tavaramerkkejä. Tenure on Denmatin rekisteröity tavaramerkki. Build-It ja Bond-1 ovat Pentron rekisteröityjä tavaramerkkejä. FR on Pentronin rekisteröity tavaramerkki.

NASTAN SEMENTOINNIN JA PILARINVALMISTUKSEN TEKNIikka



1. Applikoi UNI-ETCH® w/BAC kanavaan. Etsaa 15 sekuntia. Huuhtele.
2. Poista ylimääräinen kosteus.
3. Annostele 2 kerrosta ONE-STEP®/ONE-STEP® PLUS -materiaalia. Kuivaa kanava ilmapuustilla.
4. Valokoveta 10 sekuntia.
5. Määritä nastan pituus.
6. Päällystä nasta ONE-STEP/ ONE-STEP PLUS -materiaalilla. Valokoveta 10 sekuntia.



7. Valmistele kaksoisruiskuannostelija CORE-FLO DC -materiaalin annostelua varten.
8. Annostele CORE-FLO DC -materiaalia.
9. Aseta nasta ja paina sitä napakasti 5–10 sekunnin ajan.
10. Laita lisää CORE-FLO DC -materiaalia nastan ympärille pilariksi.
11. Poista ylimäärämateriaali ja valokoveta 40 sekuntia tai anna pilarin kovettua itsestään.
12. Viimeistele preparointi ennen jäljennöksen ottoa.

PAKKAUSKOOT

tuotenro

valmistajan koodi

CORE-FLO DC NATURAL/A1 - OPAQUE WHITE INTRO KIT

1 x 8 g CORE-FLO DC NATURAL/A1 (base/catalyst) mixed? kaksoisruisku, 1 x 8 g CORE-FLO DC OPAQUE WHITE (base/catalyst) mixed? kaksoisruisku, 1 x 5 g UNI-ETCH-ruisku w/BAC, 1 x 2 ml ONE-STEP-pullo, lisätarvikkeet, käyttöohjeet ja käyttöturvallisuustiedote

A-23110K

CORE-FLO DC BLUE INTRO KIT

2 x 8 g CORE-FLO DC BLUE (base/catalyst) mixed? kaksoisruiskua, lisätarvikkeet, käyttöohjeet ja käyttöturvallisuustiedote, 1 x 5 g UNI-ETCH-ruisku w/BAC, 1 x 2 ml ONE-STEP-pullo, lisätarvikkeet, käyttöohjeet ja käyttöturvallisuustiedote, kaksoisruiskuannostelija

A-23120K

CORE-FLO DC - 1 x 8 g kaksoisruiskupakkaus

35186

NATURAL/A1

A-23011P

35187

OPAQUE WHITE

A-23012P

BLUE

A-23013P

32008

CORE-FLO DC LITE INTRO KIT

1 x 8 g Core-Flo DC Lite Natural/A1, 1 x 8 g Opaque White, 2 x 6 ml Universal Primer A + B.

AB-1741 OK

32009

CORE-FLO DC LITE Natural/A1, 8 g

A-17801P

32010

CORE-FLO DC LITE Opaque White, 8 g

A-17803P

Lisätarvikkeet

32655

Kaksoisruiskunannostelija

L-22020P



HAMMASVÄLINE

HAMMASVÄLINE OY | PL 15, 02101 Espoo | Asiakaspalvelu, p. 010 588 6100 | www.hammasvaline.fi