



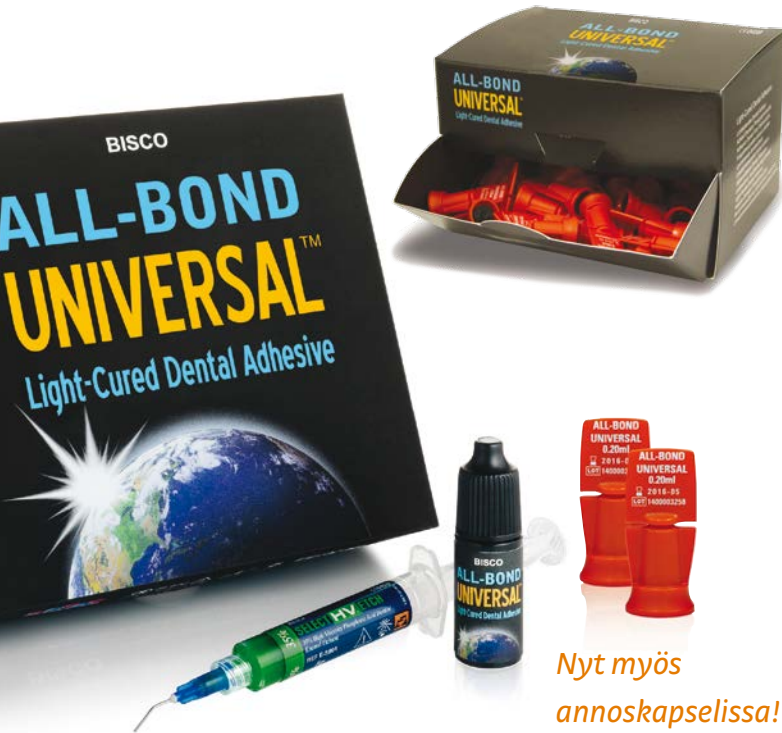
ALL-BOND UNIVERSAL™

Ensimmäinen todellinen universaali sidosaine

HAMMASVÄLINE

ALL-BOND UNIVERSAL

ALL-BOND UNIVERSAL UNIT-DOSE



Yhden pullon universaali sidosaine itse-etsaus-, total-etch- ja selektiivisen kiille-etsauksen tekniikoihin

LIIAN HYVÄÄ OLLAKSEEN TOTTA?

- ALL-BOND UNIVERSALia voidaan käyttää kaikissa suorissa ja epäsuorissa tekniikoissa: Perinteisessä resiinisidostuksessa. Suojalakkana lasi-ionomeeripohjaisissa täytteissä. All-Bond Universal sisältää MDP-monomeereja, jotka lisäävät sidoksen kestävyttä ja mahdollistavat sidostuksen kaikissa epäsuorissa tekniikoissa (zirkonium, alumiinioksidi ja metallit).
- All-Bond Universalin vähäinen happamuus (pH>3) mahdollistaa universaalin yhteensopivuuden kaksoiskovetteisten ja kemialliskovetteisten pilarimateriaalien ja resiinisementtien kanssa.
- All-Bond Universal hakeutuu etsattuihin pintoihin helposti ja aikaansaa sekä kemiallisen että mekaanisen kiinnittymisen valokovetuksen jälkeen. All-Bond Universalin hydrofobinen koostumus kovetuksen jälkeen parantaa sidoksen kestävyttä.
- Helppokäyttöinen, ei jälkisenitiivisyyttä.

*Epäsuorat restauraatiot
Suorat restauraatiot
Itse-etsaus
Total-etch
Täydellinen yhteensopivuus*

Nyt myös annoskapselissa!

FYSIKAALISET OMINAISUUDET

ALL-BOND UNIVERSALIN sidoslujuuDET eri materiaaleihin.

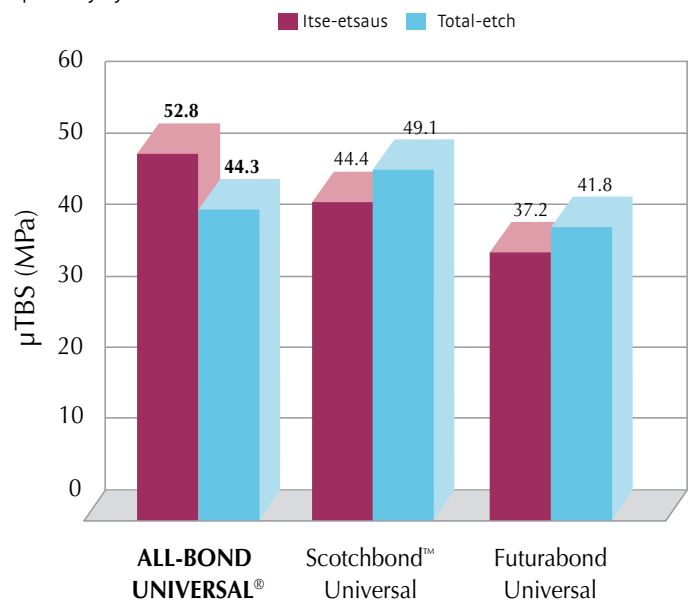
	Valokovetettu
Dentiini	
Total-etch	42,5
Itse-etsaus	36,9
Leikattu kiille	
Total-etch	38
Itse-etsaus	26,2
Leikkaamaton kiille	
Total-etch	31
Itse-etsaus	19
Zirkonia	26,9
Alumiinioksidi	33,7
Titaani	38,0
Epäjalot metallit	37,8
Jalometallit	17,8
Korkeakulta	21,7
Litiumdisilikaatti (IPS e.max)	32,8
Lasikeramia/maasälpä	21,5
Yhdistelmämuovi	48,8

Repäisyssidoslujuus saatu käyttämällä Ultradent-menetelmää.
Tiedot julkaisemattomia. Bisco, Inc.

KESTÄVÄ SIDOS = LUOTETTAVA

Tutkimustietotaulukko

Yhden pullon ALL-BOND UNIVERSAL sisältää MDP-monomeereja, jotka saavat aikaan paremman sidoslujouden verrattuna kahden pullon järjestelmiin.

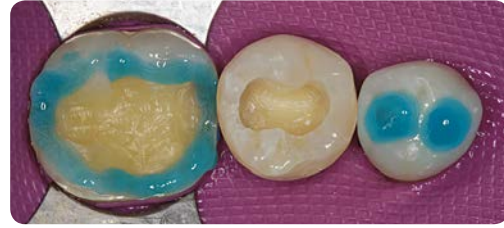


Dr. A. Wagner, Dr. R. Belli, Dr. J. Zorzin, Prof. A. Petschelt, Prof. U. Lohbauer (University of Erlangen, Germany).

Academy of Dental Materials 2013 Conference – Dent Mater 2013; 29s:e87-88

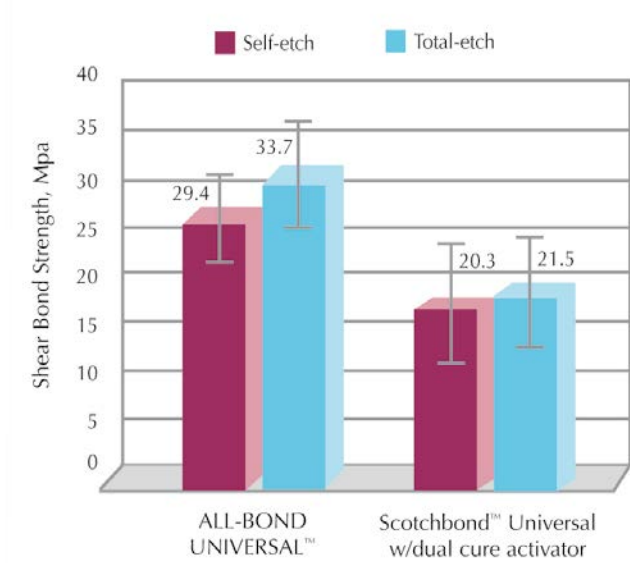
BISCO VIE SIDOSTUKSEN VIELÄ ASKELEEN PIDEMMÄLLE

1. ALL-BOND UNIVERSAL on yhden pullon universaali sidosaine itse-etsaavaan-, total-etch- ja selektiivisen kiille-etsauksen tekniikoihin.
2. ALL-BOND UNIVERSAL on yhteensopiva kaikkien valokovetteisten, kemialliskovetteisten ja kaksoiskovetteisten resini-yhdistelmämuovi- ja sementtimateriaalien kanssa kaikissa suorissa ja epäsuorissa menetelmissä.



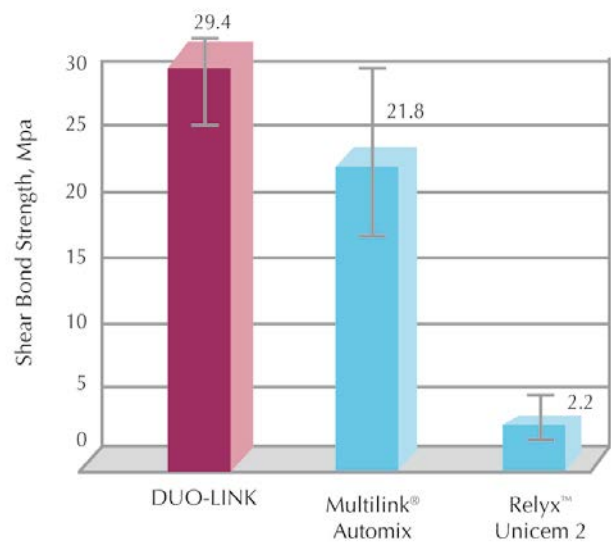
HUOM ALL-BOND UNIVERSALin kanssa aktivaattoria ei tarvita! Lue yksityiskohtainen tekniikka ja ohjeet täydellisistä käyttöohjeista.

DENTIININ SIDOSLUJUUDEN VERTAILU: EPÄSUORAT TEKNIIKAT



Tutkimustietotaulukko

ALL-BOND UNIVERSALia käytettiin DUO-LINKin kanssa ja Scotchbond Universalia käytettiin Relyx Arcin kanssa. Sementtien annettiin kovettua kemiallisesti ilman valoa.



Tutkimustietotaulukko

DUO-LINKiä käytettiin ALL-BOND UNIVERSALIN kanssa ja Multilink Automixiä käytettiin Multilink Primer A:n ja B:n kanssa. Relyx Unicem 2 on itse-etsaava sementti. Kaikkien sementtien annettiin kovettua kemiallisesti ilman valoa. Dentiiniä ei etsattu.

PAKKAUSKOOT

tuotenro

36957 **All-Bond Universal, peruspakkaus**
1 pullo ALL-BOND UNIVERSAL (6 ml),
1 ruisku SELECT HV™ ETCH (5 g),
lisätarvikkeet, käyttöohjeet, käyttöturvatiedote

36958 **All-Bond Universal, täyttöpakkaus**
1 pullo ALL-BOND UNIVERSAL (6 ml),
käyttöohjeet, käyttöturvatiedote

37328 **All-Bond Universal, Unit-Dose, 50 x 0,2 ml**

37329 **All-Bond Universal, Unit-Dose, 100 x 0,2 ml**

valmistajan koodi

B-7202K

B-7202P

B-73050K

B-73100K

SUORA TEKNIikka*



1. Tekniikka A

ITSE-ETSAUSTEKNIikka: Preparoi kaviteetti. Huuhtelee huolellisesti vesispraylla. Poista ylimääräinen vesi (älä kuivaa liikaa).



1. Tekniikka B

TOTAL-ETCH -TEKNIikka: Preparoi kaviteetti. Huuhtelee huolellisesti vesispraylla, etsaa fosforihapolla ja huuhtelee huolellisesti. Preparoinnin tulee olla näkyvästi kostea.



1. Tekniikka C

SELEktiivinen KIILLE-ETSAUS-TEKNIikka: Preparoi kaviteetti. Huuhtelee huolellisesti vesispraylla, etsaa fosforihapolla ja huuhtelee huolellisesti. Preparoinnin tulee olla näkyvästi kostea.



2. Applikoi 2 kerrosta ALL-BOND UNIVERSALia ohjeiden mukaisesti.



3. Haihduta liika liuotin kuivaamalla ilmalla huolellisesti, vähintään 10 s, valokoveta 10 s. Pinnan tulisi näyttää tasaisen kiiltävältä.



4. Jatka viemällä täytemateriaali.

HUOM Pienen kerrospaksuutensa ansiosta ALL-BOND UNIVERSAL leviää helposti ohueksi EIKÄ vaikuta sementointitoimenpiteisiin edes tiukasti istuissa restauraatioissa.

* Lue käyttöohjeista yksityiskohtainen tekniikka ja ohjeet.

EPÄSUORA TEKNIikka*



1. Hammas d 17 preparoituna zirkoniumrestauraatioita varten. Kaksi kerrosta ALL-BOND UNIVERSALIA applikoitu ja valokovetettu.



2. All-Bond Universalin (tai Z-PRIME™ PLUSsan) applikointi kruunujen sisäpinnoille.



3. Valmis työ Duo-Linkillä sementoinnin jälkeen.

Kuvat Tri Ross Nashin luvalla

ALL-BOND UNIVERSALIN YHDEN PULLON JÄRJESTELMÄ TARJOAA YHTEENSOPIVUUDEN JA NOPEUDEN TEHOKKAASEEN TOIMINTAAN JOKA PÄIVÄ

	ALL-BOND UNIVERSAL BISCO	Scotchbond™ Universal 3M ESPE	Optibond® XTR Kerr	Prime & Bond® NT Dentsply Caulks	Clearfil™ SE Bond/Protect Kuraray	Brush & Bond Parkell
Total-etch & itse-etsaus	Kyllä	Kyllä	Ei (vain itse-etsaus)	Ei (vain kokonaisetsaus)	Ei (vain itse-etsaus)	Kyllä
Suorat restauraatiot	Kyllä	Kyllä	Kyllä	Kyllä	Kyllä	Kyllä
Epäsuorat restauraatiot	Kyllä	Kyllä ¹	Kyllä	Kyllä ³	Ei	Ei ⁵
Yhteensopiva KAIKKIEN itse-, kaksois- ja valokovetteisten materiaalien kanssa	Kyllä	Ei ¹	Kyllä	Ei ³	Kyllä	Kyllä
Yksi pullo	Kyllä	Kyllä ¹	Ei ²	Kyllä	Ei ⁴	Kyllä
Toimii ilman aktivaattoria	Kyllä	Ei ¹	Kyllä	Ei ³	Kyllä	Ei ⁶

Tiedot on koottu vastaavista valmistajan käyttöohjeista. Tavaramerkit ovat vastaavien omistajiensa omaisuutta.

¹ Vaatii kaksoiskovetteisen Scotchbond Universal -aktivaattorin.

² Optibond XTR on 2 pullon järjestelmä, joka vaatii primerin ja adhesiivin.

³ Kaksoiskovetteinen aktivaattori vaaditaan itsekovettuville materiaaleille. Myydään erikseen.

⁴ Clearfil SE Bond/Protect on 2 pullon järjestelmä, joka vaatii primerin ja adhesiivin.

⁵ Brush & Bond on tarkoitettu käytettäväksi vain yhdistelmämuovien ja keraamien kanssa.

⁶ Brush & Bond vaatii aktivaattoriharjan.

HAMMASVÄLINE