

Kehitetty  
ratkaisemaan

kaikki sementointiin liittyvät haasteet.

Luotu kestämään



G-CEM  
LinkForce™  
GC:ltä

Kaksoiskovetteinen  
yhdistelmämuovisementti  
kaikkiin käyttöindikaatioihin,  
kaikille materiaaleille

**GC**



Since 1921  
100 years of Quality in Dental

# G-CEM LinkForce GC:ltä



## Etsitkö vakioitua sementointimenetelmää?

Erityyppisiä töitä ... Erilaisia materiaaleja ... Meneepä hankalaksi!

Inlay-/onlay-täytteiden, osakruunujen, laminaattien, ja CAD/CAM-töiden myötä proteettiset työt ovat entistä monimuotoisempia. Kun otetaan vielä huomioon uudet materiaalit, kuten zirkonia, litiumdisilikaatti ja hybridikeramiat, ei tule yllätyksenä, että kaikkiin eri käyttöindikaatioihin sopivien erilaisten sementointimenetelmien hallitseminen on todella haastavaa.

**Onko olemassa jokin ratkaisu, joka soveltuu kaikkiin tilanteisiin?**

Kuvittele mielessäsi universaali ratkaisu, jonka tulokset ovat ennakoitavissa ja käyttötapa aina vakio. Jos kaipaat tällaista ratkaisua, se on jo saatavilla. GC on kehittänyt universaalín yhdistelmämuovisementin, jonka ansiosta kaikkiin materiaaleihin saadaan muodostettua luja sidos – tinkimättömästi käyttöindikaatiosta riippumatta.

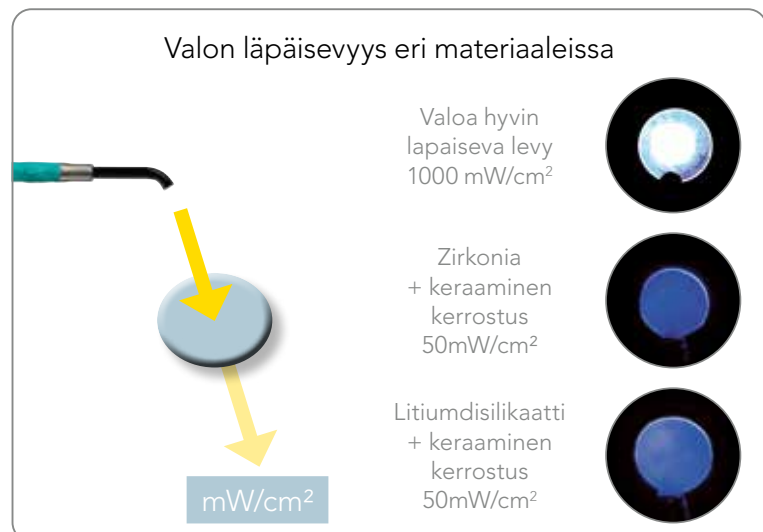
**G-CEM LinkForce GC:ltä – yleiskäyttöinen ja vahva ratkaisu kaikkiin sementointihaasteisiin**

**Yksi järjestelmä, kolme peruselementtiä**  
riittävät lujan sidoksen muodostamiseen kaikissa tilanteissa



**G-CEM LinkForce**  
-sementin erinomainen  
kemiallinen kovettuminen  
takaa varman kiinnittymisen  
kaikissa tilanteissa

**Tiesitkö,** että proteettisesta materiaalista riippuen työ läpäisee valosta vain pienen osan? Koska valon tuottamaan aktivaatioon on vaikea täysin luottaa, G-CEM LinkForce on kehitetty niin, että se tarjoaa täydellisen kiinnittymisen myös kemialliskovetteisena.



# Voit luottaa järjestelmän suorituskykyyn

## G-Premio BOND

Sidostuu tinkimättömästi KAIKKIIN preparointeihin



4-MET

sidostuu  
kiilteeseen ja  
dentiiniin

MDP

sidostuu  
kiilteeseen,  
dentiiniin,  
muoviin ja  
epäjaloihin  
metalleihin

MDTP

sidostuu  
jalometalleihin



Pictures courtesy of Dr V. Nita, Romania



### Sidostuu kaikkiin preparointeihin

Vaikka työssä olisi yhdistelmämuovista rakennettu pilari tai metalliabutmenti, G-Premio BOND -sidosaineen kolme funktionaalista monomeeria tekevät kiinnittymisestä luotettavan.



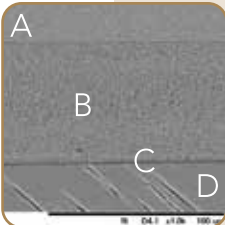
### Kolme etsausvaihtoehtoa

-Premio BOND -sidosainetta voidaan käyttää kaikilla etsausmenetelmillä (itse-etsautuva, selektiivinen etsaus ja total etch -tekniikka), eikä toimenpiteen jälkeen esiinny käytännöllisesti katsoen lainkaan jälkiherkkyyttä.



### Helppo käyttää

Aineen viskositeetin ja kostuttavuuden ansiosta G-Premio BOND on helppo levittää.



### Selkeä kuivaustoiimenpide ja 3 µm kalvonpaksuus

Viiden sekunnin kuivaus maksimaalisella ilmanpaineella tuottaa 3 µm kerospaksuuden ja takaa proteettisen työn täydellisen istuvuuden.

EM-kuva CERASMART-työstä (A), joka on sidostettu dentiiniin (D) G-Premio BOND -sidosaineella (C) ja G-CEM LinkForce -sementillä (B)  
Lähde: GC R&D, Japani



### Valokovetus vai ei?

**Valokovettamalla** sidosaine voidaan polymerisaatio varmistaa välittömästi ja toimenpide vaatii vähemmän työvaiheita.

**Kaksoiskovetus** (sekoitettuna G-Premio BOND DCA -aktivaattorin kanssa) takaa sidoskerroksen luotettavan polymerisaation esimerkiksi juurikanavanastojen sementoinneissa.

## G-Multi PRIMER

takaa sidoksen kestävyuden KAIKKIIN töihin



Silaani

kiinnittyy lasi- ja  
hybridi-keramioihin  
sekä  
yhdistelmämuovi-  
materiaaleihin

MDP

kiinnittyy zirkoniaan,  
alumiinioksidin ja  
epäjaloihin  
metalleihin

MDTP

kiinnittyy  
jalometalleihin



### Sama primer kaikille materiaaleille

G-Multi PRIMER sisältää kolme eri ainetta, jotta sidos olisi täydellinen kaikissa tilanteissa. Silaanin lisääminen primeriin sidosaineen sijasta takaa sidoksen kestävyuden.

# yn sementoinnin kaikissa työvaiheissa

## G-CEM LinkForce

Saa aikaan vahvan sidoksen KAIKISSA käyttöindikaatioissa



### Oikea väri jokaiseen käyttötarkoitukseen

Valittuasi yhden neljästä saatavilla olevasta väristä huomaat, kuinka helppoa automix -annostelu on tehdä joko suoraan työhön tai endokärjen avulla juurikanavaan.



### Sovitus takaa täydellisen istuvuuden

Optimaalinen kostuttavuus ja viskositeetti takaavat sementin tasaisen levittyvyyden. 4 µm kalvopaksuus takaa osaltaan työn istuvuuden abutmentiin.



### Ylimäärien poistaminen onnistuu helposti

Ylimääriä voi kovettaa 1–2 sekunnin ajan, jonka jälkeen niiden poistaminen on vieläkin helpompaa.



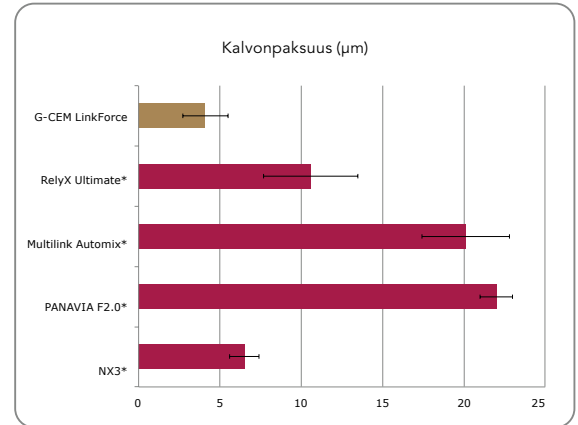
### Tehokas polymerisaatio sekä kemialliskoveteisella että valokoveteisellä menetelmällä

Initiaattorien täydellisen keskinäisen suhteen ansiosta polymerisaatio on varmaa, vaikka työ ei läpäisisikään valoa.

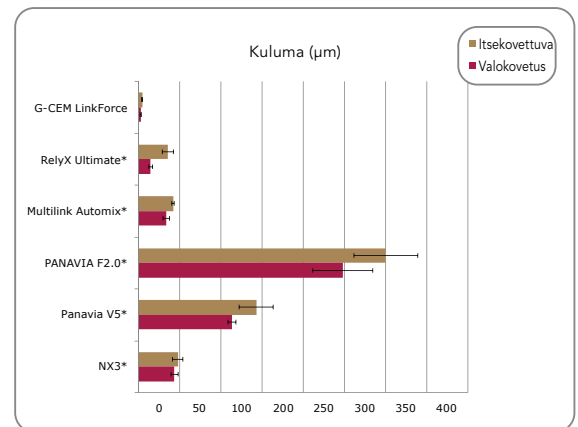


### Hyvä kiillotettavuus ja kulutuksenkestävyys

Erittäin hienojakoisten ja homogeenisesti jakaantuneiden fillerien korkean pitoisuuden ansiosta kulutuksenkestävyys on erinomainen silloinkin, kun saumat sijaitsevat okklusaalisesti.



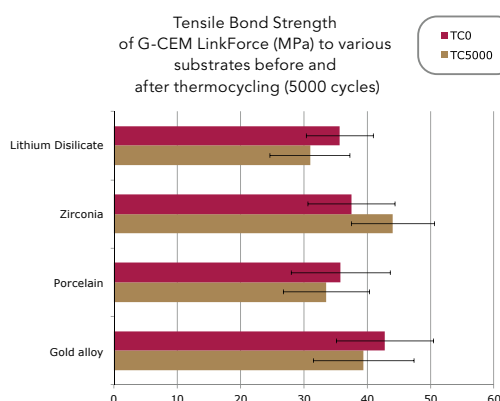
Lähde: GC R&D, Japani, 2015



Lähde: GC R&D, Japani, 2015

\* ei ole GC European rekisteröimä tavaramerkki

Lähde: GC R&D, Japani, 2015



Kehittäessään G-Multi PRIMER –esikäsittelyainetta GC hyödynsi pitkän ajan kuluessa kertynyttä osaamistaan. Tuotteen ansiosta sidos on kaikkiin materiaaleihin (myös jalometalleissa) vahva ja kestävä.

# Mitkä ovat mieleisiäsi ominaisuuksia ...



## Etsiessäsi ratkaisua, jolla voisit sementoida kaikki haastavatkin kruunut ja sillat?

- **Vakioitu menetelmä** yleisimpiin tapauksiin?
  - **Tehokas sidostus** sekä potilaan omaan hampaaseen että rakennettuihin pilareihin ja metalliabutmentteihin?
- **Etsauksen valinnaisuus**, käytännöllisesti katsoen ilman jälkiherkkyttä?
  - **Universaali primeri**, joka kiinnittyy kaikkiin materiaaleihin, keramioista jalometalleihin?



## Etsitkö täydellistä kumppania laminaateille?

- **Helppo asemoida** ja poistaa ylimäärät?
- Sidosaineen ja sementin **tehokas valokovetus**?
- **Kaikkiin tilanteisiin sopiva värivalikoima**, värjäytyneistä täysvalkoisiin vaihtoehtoihin?
- Valikoima kunkin värin kanssa yhteensopivia **Try-in paste** -sovituspastoja?
- **Fluoresenssi** varmistamaan esteettinen lopputulos?



## Etsitkö optimaalista ratkaisua juurikanavanastojen sementoimiseen?

- **Mahdollisuus etsata dentiiniä** syvissä kanavissa?
- **Sidosaineen täydellinen polymerisaatio** yhdessä kaksoiskovetteisen aktivaattorin kanssa syvissä kanavissa?
- **Matala viskositeetti** juurikanavanastan asettamiseksi täydellisesti paikoilleen?
- Erinomainen **kemiallinen kovettuminen** takaa sidoksen kestävyysden?



## Etsitkö oikeaa lähestymistapaa inlay- ja onlay-tätteiden ja osakruunujen sementoimiseen?

- **Voimakas pito**, myös ei-retentivisillä pinoilla?
  - **Tehokas kovettuminen**, myös valoa läpäisemättömissä töissä?
- Saumojen pysyvyys ja **kulutuksenkestävyys** purentapinoilla?
- **Kaikkiin CAD/CAM** -töihin, myös hybridikeramioille, kuten CERASMART™270 -töille täydellisesti sopiva materiaali?

Voit luottaa  
**G-CEM LinkForce** -sementtiin  
 kaikissa kliinisissä hoitotilanteissa,  
 jokaisessa käyttöindikaatiossa  
 ja kaikilla materiaaleilla

# G-CEM LinkForce

Vahva, yleiskäyttöinen kiinnityssementti  
kättesi ulottuvilla!

Neljä eri väri vaihtoehtoa ja jokaiselle yhteensopiva Try-in Paste -sovituspasta  
takaavat kauniin lopputuloksen



## Translucent

(kirkas, läpikuultava)

Sopii täydellisesti erittäin  
ohuihin töihin säilyttämään  
alkuperäisen sävyn



## A2

(A2 läpikuultava)

Vakioväri useimpien  
proteettisten töiden  
sementoimiseen



## Opaque

(yleiskäyttöinen opaakki)

Käytetään peittämään  
värjäytyneitä pintoja  
tarvittaessa



## Bleach

(valkoinen opaakki)

Kehitetty erittäin vaaleisiin  
töihin lisäämään  
opaakkiisuutta ja valööriä

## Pakkauskoot

### System Kit -pakkaus

- G-CEM LinkForce A2, G-CEM LinkForce Translucent, G-Premio BOND,  
G-Premio BOND DCA, G-Multi PRIMER, G-CEM Try-in Paste (A2 & Translucent),  
GC Etchant, tarvikkeet

### Starter Kit -pakkaukset

- G-CEM LinkForce A2, G-Premio BOND, G-Multi PRIMER, tarvikkeet
- G-CEM LinkForce Translucent, G-Premio BOND, G-Multi PRIMER, tarvikkeet

### Täyttöpakkaukset

- Ruisku 8.7 g (5 mL) (Translucent / A2 / Opaque / Bleach)
- Try-in Paste 1.5 g (1.2 mL) (Translucent / A2 / Opaque / Bleach)
- G-Premio BOND, 5 mL
- G-Premio BOND DCA, 3 mL
- G-Multi-PRIMER, 5 mL



### GC EUROPE N.V.

Head Office  
Researchpark  
Haasrode-Leuven 1240  
Interleuvenlaan 33  
B-3001 Leuven  
Tel. +32.16.74.10.00  
Fax. +32.16.40.48.32  
info.gce@gc.dental  
<https://europe.gc.dental>

### GC NORDIC AB

Finnish Branch  
Bertel Jungin aukio 5 (6. kerros)  
FIN-02600 Espoo  
Tel. +358.40.900.07.57  
info.finland@gc.dental  
<https://europe.gc.dental/fi-fi>

**GC**