

LMarte™



**LM** feel the difference



MUOTOILE MESTARITEOKSIA

# LMArte™



## KERROSTA TAIDOLLA

LM-Arte™ on esteettiseen korjaavaan hammashoitoon ja erityisesti yhdistelmämuovin kerrostamiseen suunniteltu innovatiivinen instrumenttisarja. Instrumentit on värikoodattu ja nimetty käyttötarkoitustaan kuvaavalla nimellä, joten paikkaushoito on helppoa, tehokasta ja nopeaa. Kevyen ja ergonomisen LM™-instrumenttikahvan muotoilu ja korkealaatuiset kärkimateriaalit takaavat erinomaisen tuntoherkkyyden ja helpon käsittelyn parhaiden kliinisten tulosten saamiseksi.

## STYLEITALIANO™ YHTEISTYÖ

LM-Arte™ -instrumenttisarja on kehitetty yhteistyössä Styleitaliano™:n kanssa. Styleitaliano™ on ryhmä huippuhammaslääkäreitä, joka jakaa intohimomme hammashoidon menetelmien ja instrumenttien kehittämiseen.

Styleitaliano™ -ryhmä sai alkunsa kahden ystävyksen – Walter Devoton ja Angelo Putignanon – toimesta. Nämä konservatiivisen ja esteettisen hammashoidon tunnetut asiantuntijat olivat havainneet, että vaikka erinomaisia esteettisen paikkaushoidon materiaaleja oli saatavana, niiden optimaaliseen käyttöön soveltuvissa instrumenteissa oli kehittämisen varaa.



Styleitaliano™ on taitavien hammaslääkärien kasvava yhteisö, jonka jäsenet jakavat ideoitaan tavoitteena päivittäisten paikkaustoimenpiteiden yksinkertaistaminen ja ennustettavuuden parantaminen. Tänä päivänä se tavoittaa tuhansia hammaslääkäreitä sosiaalisessa mediassa havainnollistavien esittelyvideoiden, kurssien, luentojen ja konferenssien kautta. Lue lisää osoitteesta [www.styleitaliano.org](http://www.styleitaliano.org) ja ole osa menestystarinaa!



Liity seuraamaan  
Styleitaliano™-  
yhteisöä Facebookissa  
ja Instagramissa



## LMArte™ Solo - INSTRUMENTTIPARI PÄIVITTÄISIIN PAIKKAUSTOIMENPITEISIIN

# UUTTA!

### MIKSI?

Nämä instrumentit ovat ihanteellisia päivittäisten paikkaustoimenpiteiden tehostamiseen: käyttämällä vain kahta instrumenttia voit tehdä lähes kaikki korkeatasoiset suorat etu- ja taka-alueen paikkaushoidot.

### MITÄ?

LM-Arte™ Solo -instrumentit tehostavat ja yksinkertaistavat kaikkea hoitotoimenpiteestä ergonomiaan ja jopa hygieniaan, sillä tarjottimelle tarvittavien instrumenttien määrä pienenee. Vähennä paikkausinstrumenttiesi määrää tällä kaksikolla, joiden lisäksi et tarvitse muita instrumentteja päivittäisiin suoriin etu- ja taka-alueen paikkaushoitoihin yhdistelmämuovilla.



Lue lisää seuraavilta sivuilta ja käy LM:n sivustossa osoitteessa  
[www.lm-dental.com/LM-Arte](http://www.lm-dental.com/LM-Arte)

# KATTAVA INSTRUMENTTIVALIKOIMA



LM-Arte™ Applicata

**LMErgoSense®** LM 46-49 ES

**LMErgoMax™** LM 46-49 XSI



LM-Arte™  
Applicata Twist

**LMErgoSense®** LM 464-494 ES

**LMErgoMax™** LM 464-494 XSI



LM-Arte™ Modella

**LMErgoSense®** LM 442-443 ES

**LMErgoMax™** LM 442-443 XSI



LM-Arte™ Condensa

**LMErgoSense®** LM 488-489 ES

**LMErgoMax™** LM 488-489 XSI



LM-Arte™ Misura

**LMErgoSense®** LM 496-497 ES

**LMErgoMax™** LM 496-497 XSI



LM-Arte™  
Posterior Misura

**LMErgoSense®** LM 498-499 ES

**LMErgoMax™** LM 498-499 XSI



LM-Arte™  
Cusp Misura

**LMErgoSense®** LM 468-469 ES

**LMErgoMax™** LM 468-469 XSI



LM-Arte™ Fissura

**LMErgoSense®** LM 481-487 ES

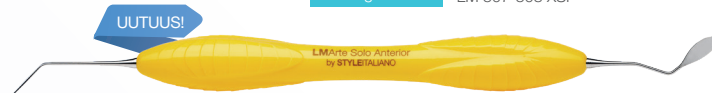
**LMErgoMax™** LM 481-487 XSI



LM-Arte™ Eccesso

**LMErgoSense®** LM 307-308 ES

**LMErgoMax™** LM 307-308 XSI



LM-Arte™  
Solo Anterior

**LMErgoSense®** LM 431-433 ES

**LMErgoMax™** LM 431-433 XSI



LM-Arte™  
Solo Posterior

**LMErgoSense®** LM 434-438 ES

**LMErgoMax™** LM 434-438 XSI

# VALIKOIDUT INSTRUMENTTISEITIT YKSILÖLLISIIN PAIKKAUSHOITOIHIN



## LM-Arte™ Set

Täysi instrumenttisesti etualueen paikkaushoitoihin LM-Servo™ 5 -kasetissa, sisältö:

- LM-Arte™ Eccesso,
- LM-Arte™ Misura,
- LM-Arte™ Cusp Misura,
- LM-Arte™ Fissura,
- LM-Arte™ Applica,
- LM-Arte™ Condensa.

**LMErgoSense®** LM 6840 ES

**LMErgoMax™** LM 6840 XSI



## LM-Arte™ Posterior Set

Täysi instrumenttisesti taka-alueen paikkaushoitoihin LM-Servo™ 5 -kasetissa, sisältö:

- LM-Arte™ Posterior Misura,
- LM-Arte™ Cusp Misura,
- LM-Arte™ Fissura,
- LM-Arte™ Modella,
- LM-Arte™ Condensa.

**LMErgoSense®** LM 6844 ES

**LMErgoMax™** LM 6844 XSI



## LM-Arte™ Complete Set

Täysi instrumenttisesti kaikkiin paikkaushoitoihin LM-Servo™ 8 -kasetissa, sisältö:

- LM-Arte™ Eccesso,
- LM-Arte™ Misura,
- LM-Arte™ Applica,
- LM-Arte™ Posterior Misura,
- LM-Arte™ Cusp Misura,
- LM-Arte™ Fissura,
- LM-Arte™ Modella,
- LM-Arte™ Condensa.

**LMErgoSense®** LM 6848 ES

**LMErgoMax™** LM 6848 XSI

## Kahvavaihtoehdot

Kaikkiin LM-Arte™-instrumentteihin on saatavana kaksi ergonomista kahvavaihtoehtoa:



**LMErgoSense®**

Muhkea kahvamuotoilu on todettu tieteellisessä kliinisessä tutkimuksessa ergonomiseksi ja tehokkaaksi. Ø 13,7 mm  
Kahvaan voidaan nyt integroida LM DTS™ -RFID-siru, ainutlaatuinen ominaisuus, joka parantaa instrumenttihuoltoa ja potilasturvallisuutta. Katso lisätietoja verkkosivulta [www.dentaltracking.com](http://www.dentaltracking.com).



**LMErgoMax™**

Klassinen, ergonominen muotoilu toimii hyvin kaikissa kliinissä toimenpiteissä ja takaa erinomaisen tuntoherkkyyden ja miellyttävän, kättä rasittamattoman otteen. Ø 11,5 mm



**UUTTA!**



## YKSI INSTRUMENTTI ETUALUEELLE LM-Arte™ Solo Anterior

Instrumentti etualueen suoriin esteettisiin paikkaus-  
hoitoihin. Pyöristetyt ja suorat laastaimet on suunniteltu  
etuhampaiden, erityisesti labiaalipintojen, muotoiluun.

### Terävä kärki

Tarkka muotoilu  
Mikromuotoilu  
Rajojen merkintä  
Raaputus

### Suorat reunat

Kaapiminen

### Litteä profiili

Tasoitus  
Yhtenäinen

### Ohut terä

Proksimaalinen muotoilu

### Kupera profiili

Yhden pisteen muotoilu  
Painaumien luonti  
Bukkaaliprofiilin luonti  
Kervikaaliprofiilin luonti  
Pääsy vaikeille alueille

### Taivutettu reuna

Rajaus  
Kaapiminen

### Teroitetut reunat

Leikkaa, jaa, erota  
Marginaaliset harjanteet

### Pyöreä kärki

Tarkka rajaus  
Kervikaalinen muotoilu



## YKSI INSTRUMENTTI TAKA-ALUEELLE LM-Arte™ Solo Posterior

Instrumentti taka-alueen suoriin paikkaushoitoihin yhdistelmä-  
muovilla. Täppäinpää on suunniteltu bulkkitäyttöön ja komposiitin  
muotoiluun. Terävä pää mahdollistaa okklusaalipinnan anatomisen  
muotoilun.

### Litteä profiili

Suuren ylimäärän poisto  
Normaalin ylimäärän poisto

### Taivutus

Pääsy syviin  
kaviteetteihin

### Litteä pää

Täppäin

### Hieman pyöristetyt reunat

Viiston pinnan muodostus  
Ylimäärän poisto  
Marginaalin poisto

### 4–5 mm:n bulkkitäytön suoja-alue

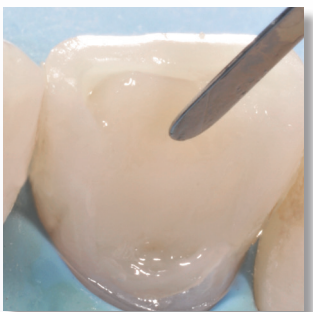
Koetin bulkkitäyttemateriaaleille

### Kapeneva profiili

Tarkka ylimäärän poisto  
Viisto muotoilu  
Sekundäärinen anatomia

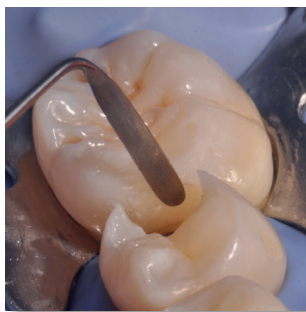
### Terävä kärki

Tarkka muotoilu  
Mikromuotoilu  
Rajojen merkintä  
Raaputus  
Virtauksen jako  
Kuplien esto



## APPLIKOI JOUSTAVASTI LM-Arte™ Applica

Erittäin ohut, joustava laastain on tarkoitettu yhdistelmämuovin viemiseen kaviteettiin sekä sen esteettiseen muotoiluun. Joustava terä tasoittaa ja muotoilee muovikerroksia hellävaraisesti ja tarkasti hampaan luontaisia muotoja seuraten. Applican ohut kärki mahdollistaa muotoilun myös ahtaissa paikoissa tai matriisinauhaa vasten.



## APPLIKOI TAITTAEN LM-Arte™ Applica Twist

Erittäin ohut, joustava ja kapea laastain yhdistelmämuovin kerrostamiseen. Applica Twistillä muotoilu onnistuu erityisen hyvin paikkamarginaaleissa sekä paikkamarginaaleissa. Sen taivutetuilla kärjillä pystyy työstämään muovia erityisen hankalilla alueilla ilman että käden työasento vaikeutuu.



## MUOTOILE JOUSTAVASTI LM-Arte™ Modella

Erittäin ohut ja leveä laastain yhdistelmämuovin työstämiseen. Sopii erityisesti isoille työstöpinnoille, kuten etuhampaiden etuseinämään. Leveällä terällä saa tehokkaasti tasoitettua muovia laajalta alalta. Laastaimen joustavuus, ohuus ja terävyys auttaa tarkkojen yksityiskohtien esteettisessä viimeistelyssä. Laastain sopii myös muovin applikointiin muoviruiskusta.





## PAINA PEHMEÄSTI LM-Arte™ Condensa

Pitkä pyöreäreunainen yhdistelmämuovitäppäin, joka on suunniteltu muovin muotoiluun. Sen kaarretut varret mahdollistavat esteettömän pääsyn kaikkiin kaviteetteihin. Condensassa on sekä paksumpi että ohuempi kärki, joita voidaan käyttää etu- ja taka-alueen erikokoisissa kaviteeteissa. Kärjen pyöreä muotoilu estää muovia tarttumasta instrumenttiin täppäämisen aikana.



## APPLIKOI TASAISESTI LM-Arte™ Misura

Ainutlaatuinen instrumentti yhdistelmämuovin oikeiden kerrospaksuuksien vertikaaliseen ja horisontaaliseen applikoimiseen etualueen paikoissa. Dentiinimuovin kerrostamisen jälkeen, mutta ennen sen valokovettamista, ohuempi koetinmainen kärki sovitetaan hampaan kiilteen päälle. Kärjen alle jäänyt vielä pehmeä dentiinimuovi muotoutuu niin, että kiillemuoville jää optimaalinen tila. Misuran paksumpi ja lyhyempi kärki asetetaan horisontaalisesti valmistellun kaviteetin marginaalin päälle siten, että kärjen reuna asettuu kiilteen päälle. Tämän avulla voidaan arvioida hiontarajaan laitettavan läpinäkyvän muovin määrä. Näin saadaan esteettinen paikka, jossa on oikeassa suhteessa kerrostettu opaakkeja ja läpikuultavia muoveja ja vältetty luonnoton harmaa väri.







## TÄYTÄ TASAISESTI LM-Arte™ Posterior Misura

Taka-alueen versio suositusta Misura-instrumentista. Suunniteltu yhdistelmämuovien tarvittavien kerrospaksuuksien vertikaaliseen mittaamiseen taka-alueella. Instrumentin haarukkamainen kärki muotoilee reunaharjun matriisin yli kopioiden naapurihampaan korkeuden ja anatomian.

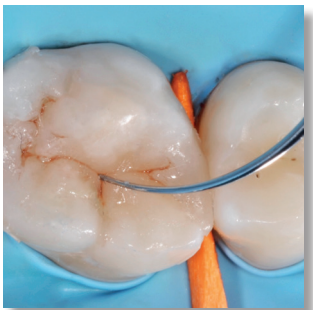


# UUTTA!

## ARVIOI SELKEÄSTI LM-Arte™ Cusp Misura

Ainutlaatuinen instrumentti kuspipaksuuden ja korkeuden arviointiin harkittaessa kuspivalmistelun tarvetta, kun tehdään paikkaushoitoja kiinnitysaineiden avulla. Ihanteellinen luonnonhampaan pinnan vahvuuden arviointiin ja käytettävän paikkaustekniikan valintaan. Jos instrumentin haarukkamainen kärki uppoaa merkkeihinsä asti, hampaan rakenne on liian heikko kestämään okkusaalisia voimia suoran paikkaushoidon avulla, ja on harkittava muita klinisiä vaihtoehtoja.

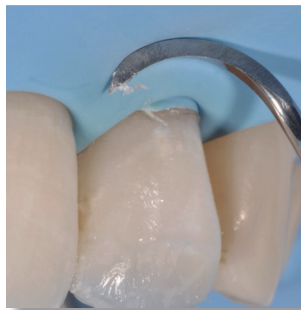




## MUOTOILE TAIKOKKAASTI

### LM-Arte™ Fissura

Erittäin teräväkärkinen muotoiluinstrumentti. Kooninen kärki sopii erityisesti molaarien okklusaalipintojen anatomiseen muotoiluun. Ohut, koetinmainen kärki sopii optimaalisesti fissuuroiden ja mamelonien muotoiluun sekä eristysaineiden että karakterisointivärien applikointiin. Joustavuutensa ansiosta instrumentti soveltuu myös hellävaraiseen ylimääräisen sidosaineen tunnisteluun hampaiden pinnoilta.



## VIIMEISTELE SIISTISTI

### LM-Arte™ Eccesso

Muovi- ja sidosaineylimäärien poistoon suunniteltu instrumentti. Kärjen muoto sopii erityisesti ylimäärän poistamiseen etualueen hammaskauloista sekä approksimaaliväleistä molaarialueella. Terän optimoitu pituus, paksuus ja leveys tekee instrumentista ohuen, mutta lujan.



Katso LM™-instrumenttien avulla toteutettuja paikkaushoitotapauksia STYLEITALIANO™ sivustosta osoitteesta [www.styleitaliano.org](http://www.styleitaliano.org).



# IENRAJATÄYTTEISSÄ RETRAKTIO ON HAASTE, JONKA VOIT VOITTAA – LMGengiva™

Kervikaalilleesien paikkaushoidossa tavoitteena on täydellinen saumatiiviyys, vahva sidos ja optimaalinen muovimateriaalin kiillotus. Mekaaninen retraktio voi vahingoittaa ientä, ellei toimenpidettä tehdä oikein.

Käyttämällä LM-Gengiva™-instrumenttia ja ienretraktoreita vältetään ikenen vaurioituminen ja saavutetaan paras kliininen lopputulos. Tällä menetelmällä saavutetaan haluttu lopputulos: pehmytkudos ei vahingoitu ja esteettiset vaatimukset täyttyvät.

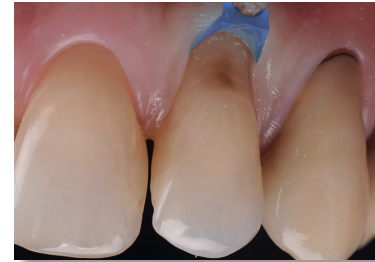


## LM-Gengiva™ -ienretraktiosetti

LMErgoSense® LM 7556K ES

LMErgoMax™ LM 7556K XS

Sisältö: LM-Gengiva™-käsi-instrumentti, siniset ienretraktorit (lajitelmassa noin 90 kappaletta, 30 kpl/koko) ja LM-MultiLever™ käytettyjen retraktoreiden irrottamiseen



## IENRETRAKTORIT

- Retraktorit siirtävät ikenen sivuun paikattavalta alueelta.
- Kova muovikärki mahdollistaa voimakkaan retraktion.
- Muovikärki joustaa hieman, mikä mahdollistaa hyvän mukautuvuuden.
- Kärki erottaa ikenen ja hampaan tiiviisti toisistaan.
- Suojaa ientä ja vähentää sidostamisongelmia.
- Sidostettava alue ja ienraja ovat esteettömästi näkyvissä. Täydellinen kontrasti pehmytkudoksiin.
- Voidaan muokata poralla sopimaan hampaan juureen koveraan tai kuperaan vauriokohtaan.
- Sidosmateriaalit eivät tartu kärkien pintoihin.
- Eivät häiritse polymerisaatiota.
- Kertakäyttöisiä.

# LM Dental™

 LM-Instruments Oy

Norrbyn rantatie 8 | FI-21600 Parainen | Finland

Puh. +358 2 4546 400

info@lm-dental.com | www.lm-dental.com

