

SDI | LUNA 2

UNIVERSAALI YHDISTELMÄMUOVI

EI SISÄLLÄ
BPA:ta

YLIVOIMAINEN
VAHVUUS JA
ESTEETTISYYS



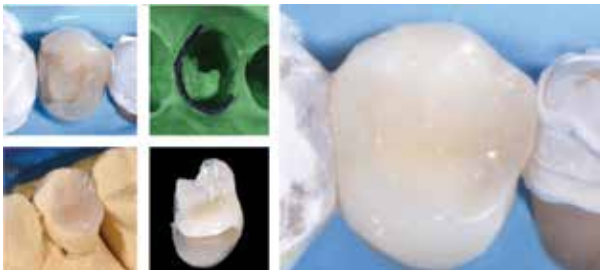
» Pidän todella paljon Luna 2:sta. Se on helposti käsiteltävää ja erittäin esteettistä «

LUNA 2

Luna 2 on seuraavan sukupolven Luna-universaalikomposiitti. Siinä on parannettu, ainutlaatuinen sekoitus täyteaineita, jotka SDI on kehittänyt parantamaan käsittelyä, säteilyopasiteettia ja luotettavia mekaanisia ominaisuuksia. Luna 2 on BPA-vapaa. Luna 2:lla komposiitin asettaminen on helpompaa kuin koskaan.



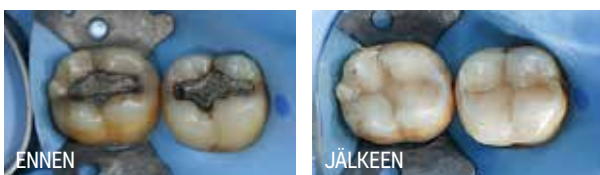
 Kuvat Neus Sancho Lecina - Espanja



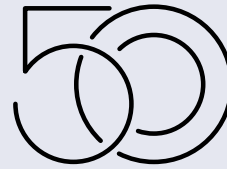
 Epäsuora onlay Luna 2:lla. Kuvat Giuseppe Lacona - Italia



 Kuvat Prof. Tri Marco Aurélio Chaves da Silva - Brasilia



 Kuvat Tri Michael Chan - Australia



**YLI 50 VUOTTA
HAMMASLÄÄKETIETEEN
PARANTAMISTA**

» Käsiteltävyys on fantastista - paljon parempi. Se on toistaiseksi SDI:n parhaiten käsiteltävä komposiitti. «

 TRI MICHAEL CHAN - AUSTRALIA



» Jotta uusi tuote hyväksytään osaksi hammashoidon arkea, sen on ratkaistava jokin ongelma [esimerkiksi helpottaa sävyn valintaa] ja oltava helppokäyttöinen. Luna 2 on voittaja. «

 TRI FAY GOLDSTEP - KANADA



» LUNA 2 on erittäin monipuolinen komposiitti, jonka viskositeetti on erinomainen ja joka varmistaa tehokkaan käsittelyn ja menestyksen morfologiassa. «

 PROF. TRI LEONARDO UBALDO - BRASILIA



» Täytän Luna 2:lla kaikki kaviteettini. Sitä on helppo käsitellä, se sulautuu saumattomasti ja kiillottuu kauniin kiiltäväksi. «

 TRI BILL GERGIS - AUSTRALIA



» LUNA 2 on erinomainen, yksinkertainen ja esteettinen sekä anteriorisiin että posteriorisiin täytteisiin. «

TRI SAM KOH - AUSTRALIA



» "LUNA 2 on ehdottomasti se materiaali, jonka haluan kliniseen rutiiniini ja jota suosittelen opiskelijoilleni." «

 PROF TRI CRISTIANE DE MELO
ALENCAR - BRASILIA



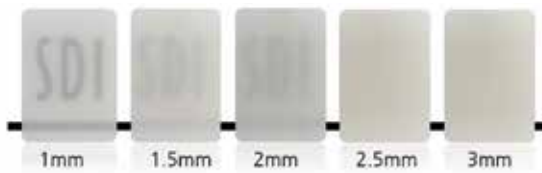
» "LUNA 2 on mahtava!" «

 TRI GIUSEPPE IACONA - ITALIA



NOPEAMPI JA TARKEMPI SÄVYN VALINTA

Luna 2 tarjoaa innovatiivisen Logical Shade Matching -teknologian ja kameleonttiefektin helpompaan ja tarkempaan sävyjen valintaan. Sävyt kehitettiin priorisoimalla arvoa (vaaleutta), kun taas pigmentit järjestettiin loogisesti kasvavalla tavalla, jotta ne sopivat yksinkertaisemmin ja nopeammin Vita Classical Shade Guide® -sävyoppaaseen. Potilaat voivat nauttia esteettisistä tuloksista, hyvästä kiillotettavuudesta ja kulutuskestävyydestä sekä pitkäkestoisista täyhteistä.



Läpikuultavuus Luna 2 sävyn A2 eri paksuuksilla.



Skannaa QR-koodi, niin voit ladata ilmaiseksi täydellisen Luna 2 Translucency Clinical Guide -oppaan ja nähdä lisää Luna 2 -sisältöä



Kuvat Tri Giovanne Neri ja Tri Andre Mattos - Brasilia

» LUNA 2: ssa on kaunis optiikka, joka jäljittelee hampaan rakennetta ja mahdollistaa näkymättömien täyteiden asettamisen. Sen käsittely on myös vaivatonta: ei tahmeutta instrumenteissa ja helppo muotoiltavuus. «

TRI SUSAN MCMAHON - YHDYSVALLAT



KORKEA PURISTUSLUJUUS 360 MPA

Useimmiten puremisvoimat ovat luonteeltaan puristavia, mikä tekee puristuslujuudesta tärkeän mekaanisen ominaisuuden posteriorisille restauroitioille tukemaan purentakuormitusta murtumatta.

SUURI TAIVUTUSLUJUUS 130 MPA

Luna 2 kestää purentavoimia samalla tavalla kuin dentiini. Tämä vähentää epäonnistumisen riskiä suurten rasitusten alueilla, kuten luokan V -täyhteissä, sekä vähemmän tuetuilla alueilla, kuten kuspini korjauksissa tai proksimaalisissa kaviteeteissa.



LUONNOLLISET HAMPAAN KALTAISET OMINAISUUDET KAIKISSA VALOISSA

Luna 2 -tekniikka jäljittelee hampaiden luonnollisia ominaisuuksia kaikissa valonlähteissä. Potilaat nauttivat luonnollisesta läpikuultavuudesta, opaalisuudesta ja fluoresenssista.



TÄYDELLINEN KERMAMAINEN KÄSITTELY

Lunan käsittelyä on parannettu entisestään. Luna 2:ssa on tarttumaton ja ei-valuva käsittely. Luna 2:n klinisiä kokeita suorittaneet hammaslääkärit ovat ylistäneet sen erinomaista käsittelyä sekä täytön ja muotoilun helppoutta.



RADIO-OPASITEETTI 250 % AL

Kun dentiinillä/kiilteellä on 100/170 %:n Al-säteilyn läpäisemättömyys, Luna 2:n erinomainen säteilyläpäisemättömyys mahdollistaa selkeän erottelun, mikä tarjoaa helpon ja tarkan visualisoinnin diagnoosia varten.

LUNA 2:N
RADIO-OPASITEETTI
250 % AI

LUNAN
RADIO-OPASITEETTI
265 % AI

DENTIINIIN
RADIO-OPASITEETTI
100 % AI



Lähde: Sisäiset testitiedot



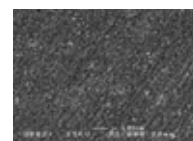
EI SISÄLLÄ BPA:TA

Luna 2 on kehitetty ilman BPA-johdannaisia, joten se on täydellinen terveystietoisille potilaille.

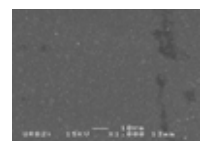


TÄYDELLINEN KIILLOTETTAVUUS

Luna 2 -täyteainekoostumus on suunniteltu erinomaisia kiillotustuloksia, kulutuskestävyyttä ja pitkäikäisyyttä varten.



SEM ennen viimeistelyä ja kiillotusta

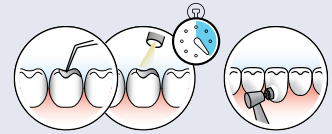
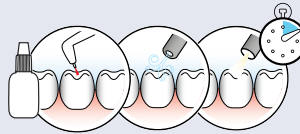
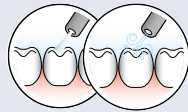
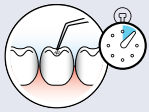


SEM viimeistelyn ja kiillotuksen jälkeen

LÄHDE: Independently tested by Unité de Recherches Biomatériaux Innovants et Interfaces (URB2i-EA 4462 Paris Descartes).
Chairman: Dr Jean-Pierre Attal

OHJEET

- 1 Etsäa hampaan pintaa Super Etch 37 % fosforihapolla 10 sekuntia
- 2 Pese huolellisesti, poista ylimääräinen vesi ja pidä kosteana
- 3 Levitä Zipbond Universal Adhesive -sidosainetta (SDI Limited) ohjeiden mukaan, puhalla kevyesti 5 sekuntia ja valokoveta 10 sekuntia
- 4 Aseta Luna 2 korkeintaan 2 mm:n kerroksina. Valokoveta jokaista kerrosta 40 sekuntia (opaakki sävyt) tai 20 sekuntia (muut sävyt). Viimeistele ja kiillota kiillotuspastalla (SDI Limited)



TILAUSTIEDOT



LUNA 2 ESITTELYPAKKAUS

Luna 2 esittelypakkaus sisältäen 5 ruiskua ja Zipbond Universal -sidosaineen 5 x 4 g:n ruiskua
[1 kutakin - A1, A2, A3, A3.5 ja B1]
2 x 2 ml:n Super Etch -geeliruiskua
25 x Super Etch kertakäyttöisiä kärkiä
1 x 5 ml Zipbond Universal -sidosaine pullo
40 x pistettä, hieno kärki (valkoinen)
2 x sekoitusastia- kaksoisastia



LUNA 2 RUIKUREFILLIPAKKAUKSET (4 G)

Luna 2 ruisku A1 - Vita® A1	8452001*
Luna 2 ruisku A2 - Vita® A2	306620
Luna 2 ruisku A3 - Vita® A3	306621
Luna 2 ruisku A3.5 - Vita® A3.5	306622
Luna 2 ruisku B1 - Vita® B1	8452006*
Luna 2 ruisku B2 - Vita® B2	306623
Luna 2 ruisku C2 - Vita® C2	306624
Luna 2 ruisku, peiteväri OA2, A2-sävy	8452015*
Luna 2 ruisku, peiteväri OA3, A3-sävy	8452016*
Luna 2 ruisku I - purema: kuultavampi, kiillettä vastaava	8452018*
Luna 2 ruisku XB - Ekstra Bleach -sävy: sama kuin OM2 Vita®	8452021*
Luna 2 ruisku 2XB - 2X Ekstra Bleach -sävy: sama kuin OM1 Vita®	8452022*

* Valmistajan tuotenumero.
Ei Hammasvälineen valikoimassa.



LUNA 2 KAPSELIREFILLIPAKKAUKSET (COMP) (0,25 G X 20 KAPSELIA; YHTEENSÄ 5 G)

Luna 2 Comp A1 - Vita® A1	306625
Luna 2 Comp A2 - Vita® A2	306626
Luna 2 Comp A3 - Vita® A3	306627
Luna 2 Comp A3.5 - Vita® A3.5	306628
Luna 2 Comp B1 - Vita® B1	306629
Luna 2 Comp B2 - Vita® B2	306630
Luna 2 Comp C2 - Vita® C2	306631
Luna 2 Comp peiteväri OA2, läpikuultamaton A2-sävy	306632
Luna 2 Comp peiteväri OA3, läpikuultamaton A3-sävy	306633
Luna 2 Comp I - inkiisiivi: kuultavampi, kiillettä vastaava	306634
Luna 2 Comp XB - Ekstra Bleach -sävy: sama kuin OM2 Vita®	306635
Luna 2 Comp 2XB - 2X Ekstra Bleach sävy: sama kuin OM1 Vita®	306636



LUNA 2 KOVETTUMISAIKA
40 s - läpikuultamattomat sävyt
20 s - muut sävyt



LUNA 2 KOVETTUMISSYVYYS
2 mm



VIEJÄT

Kapseleille Premium-viejät	5545022*
----------------------------	----------

KLIININEN VINKKI: XB- ja 2XB Bleach -sävyt sopivat erinomaisesti Pola (SDI Limited) -valkaisuhoidon jälkeisiin korjauksiin sekä maidonvalkoiisiin hampaisiin.

POLA
EDISTYNYT HAMPAIDEN
VALKAISUMENETELMÄ

KLIININEN VINKKI: Luna 2:ta voidaan käyttää Zipbond Universalin (SDI Limited) kanssa - yksikomponenttinen fluoria vapauttava universaali sidosaine, jolla on erinomainen käsiteltävyytensä ja hampaiden herkkyyttä vähentävä vaikutus.

SDI | ZIPBOND
YLEISLIMA

KATSO HAMPAAN PAIKKAUS LUNA 2:LLA

Skannaa alla oleva QR-koodi



SDI_Luna_2_esite_touko2025/INDOCC/08052025/JK

MD

CE
0297

FINNISH A 09/2022

SDI

YOUR SMILE. OUR VISION.

ASIAKASPALVELU & TILAUKSET

Hammastarvikemyynti, p. 010 588 6100
tilaukset@hammasvaline.fi
www.hammasvaline.fi | kauppa.hammasvaline.fi

HAMMASVÄLINE

MADE IN AUSTRALIA
by SDI Limited
Bayswater, Victoria 3153
Australia
www.sdi.com.au

AUSTRALIA 1800 337 003
ITÄVALTA 00800 0225 5734
BRASILIA 0800 770 1735
RANSKA 00800 0225 5734
SAKSA 0800 100 5759

ITALIA 00800 0225 5734
UUSI-SEELANTI 0800 808 855
ESPANJA 00800 0225 5734
YHDISTYNYT KUNINGASKUNTA 00800 0225 5734
YHDYSVALLAT JA KANADA 1 800 228 5166