

# BISCEM®

Kaksoiskovetteinen, itsesidostava yhdistelmämuovisementti



BISCEM on kaksoiskovetteinen itse-etsaava yhdistelmämuovi-sementti, joka ei vaadi etsausta eikä preparoitujen pintojen priming- tai bonding-vaiheita. BisCemillä on erinomaiset käsiteltävyyssominaisuudet ja se on helppokäyttöinen. BisCem on formuloitu siten, että ylimäärien poisto on erittäin

helppoa. Se on pasta/pasta automix-kaksoisruiskussa. BisCem on fluoria vapauttava ja radiopaakki. Se aikaansaa lujan sidoksen miltei kaikkiin hammaslääketieteellisiin materiaaleihin.

BisCem on saatavissa kahtena sävynä, translusentti eli läpi-kuultava ja opaakki. Tämä yksinkertainen järjestelmä täyttää varsin monien restoratiivisten töiden asettamat vaatimukset.

## FYSIKAALISET OMINAISUUDET

### BISCEM

% Filleripitoisuus (paino/tilavuus):	
Base	60/36
Catalyst	62/40
Partikkelikoko:	
Base	1,0 µm
Catalyst	3,5 µm
Filmipaksuus	22 µm
Diametrinen vetolujuus	34 MPa
Puristuslujuus	212 MPa
Taivutuslujuus	42 MPa

### HUONEEN LÄMPÖTILASSA (22°C):

**Työskentelyaika:** minimiaika 1 min 15 s

**Kovettumisaika:** maksimiaika 6 min

Tiedot saatavissa: BISCO, Inc.

## AINUTLAATUISET EDUT

- Itse-etsaava, fluoria vapauttava yhdistelmämuovisementti, jossa on erityisesti huomioitu käsiteltävyyssominaisuudet ja helppokäyttöisyys.
- Radiopaakki materiaali on helppo tunnistaa röntgenkuvuissa.
- Ohut filmipaksuus varmistaa restauration täydellisen istuvuuden.
- Kustannustehokas vaihtoehto, joka on suunniteltu sidostumaan monenlaisiin dentaalimateriaaleihin.

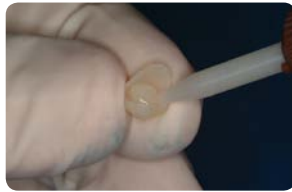
## KLIININEN MERKITYS

- Säästää kliinistä työaikaa, koska ei tarvita etsausta eikä preparoitujen pintojen esikäsitteilyä tai sidostamista.
- Automix-kaksoisruisku ei vaadi käsinsekoitusta, ja sementin voi annostella suoraan kaviteettiin tai kiinnitettävälle pinnalle.

## KRUUNUN SEMENTOINTITEKNIikka KÄYTETTÄESSÄ BISCEMIÄ



Vaihe 1: Poista väliaikaisrestauraatio ja jäännössementti.



Vaihe 2: Täytä restauraatio BisCemillä.



Vaihe 3: Istuta restauraatio.



Vaihe 4: Valokoveta 2–3 sekuntia helpottaaksesi sementin poistoa.



Vaihe 5: Ylimääräsementti on helppo poistaa.



Vaihe 6: Valokoveta 20–30 sekuntia.

## PAKKAUSKOOT

tuotenro

valmistajan koodi

### **BISCeM-peruspakkaukset** (translucent tai opaque)

1 kaksoisruisku (Base/Catalyst, 8 g sekoitettuna),  
15 sekoituskärkeä ja intraoraalikärkeä,  
käyttöohjeet ja käyttöturvallisuustiedote

09577 TRANSLUCENT

D-45011P

09582 OPAQUE

D-45012P

### Lisätarvikkeet

32655 Kaksoisruiskuannostelija

L-22020P

5 isoa sekoituslehtiötä

X-80485B

Kertakäyttöisiä sekoitustikkuja (72)

X-80486B

09597 Sekoituskärjet (30)

X-81252P

09610 Sekoitus- ja vientikärjet (30+30)

X-81257P

59621 Sekoitus- ja vientikärjet juurikanavaan (30+30)

X-81267P



**HAMMASVÄLINE**