

CORE-FLO™ DC

Kaksoiskovetteinen, juokseva yhdistelmämuovi



CORE-FLO DC on monikäyttöinen kaksoiskovettuva, fluoridia sisältävä materiaali, joka sopii ihanteellisesti pilarin rakentamiseen, nastan sementointiin ja dentiinin korvaukseen.

CORE-FLO DC on röntgenpositiivinen, ja siitä on saatavana kaksi esteettistä sävyä, Natural/A1 ja Opaque White, sekä kontrastiväri Blue. Ne täyttävät kaikki suorien ja epäsuorien restaaraatioiden vaatimukset.



FYSIKAALISET OMINAISUUDET

CORE-FLO DC

| | Valokovetteinen | Kemiallisesti kovettuva |
|---------------------------|-----------------------------------|-------------------------|
| Diametraalinen vetolujuus | 53 (4) MPa | 48 (2) MPa |
| Puristuslujuus | 266 (17) MPa | 261 (8) MPa |
| Taivutuslujuus | 129 (15) MPa | 114 (16) MPa |
| Elastisuusmoduli | 11 (0,4) GPa | 10 (0,2) GPa |
| Barcol-kovuus | 76 (1) | 71 (1) |
| Kutistuminen | 2,5 (0,05) % | 2,2 (0,1) % |
| Filminpaksuus | 25 (3,4) µm | |
| Röntgenpositiivisuus | 1,6 (0,08) mm | |
| Veden sorptio | Wsp = 13 (1,1) ug/mm ³ | |
| Vesiliukoisuus | Wsi = 0 ug/mm ³ | |

Huoneenlämmössä (20 °C/68 °F – 25 °C/77 °F):

Työskentelyaika: Vähintään 2 minuuttia

Kovettumisaika: Enintään 7 minuuttia

AINUTLAATUISET EDUT

- Erinomainen lujuus ja alhainen veden sorptio takaavat vahvan perustan kruunuille ja suorille täytteille – leikkautuu aivan kuin dentiini.
- Valumaton materiaali mahdollistaa pilarin rakentamisen helposti, ja se sopii myös nastan sementoinnin tekniikkaan.
- Vähäisen kutistumisen vuoksi voidaan käyttää tehokkaasti dentiininkorvausmateriaalina.
- Erinomainen juoksevuus, minkä ansiosta sopii ihanteellisen hyvin nastan sementointiin.

D.D.S. Michael Morganin kliininen esimerkki:



D.D.S. Michael Morganin röntgenkuvaesimerkki (oikealla): KORKEA RÖNTGENPOSITIIVISUUS. CORE-FLO DC näkyy hyvin röntgenkuissa, minkä ansiosta diagnoosin tekeminen on nopeaa ja helppoa.



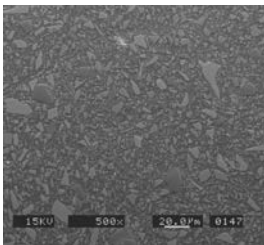
KLIININEN MERKITYS

1. IHANTEELLINEN KOVUUS, LEIKKAUTUU AIVAN KUTEN DENTIINI. Kovettuttuaan CORE-FLO DC on helposti työstettävä. Sen kovuus on täydellinen sekä valokovetuksen että kemiallisen kovettumisen jälkeen. Siksi sitä on helppo muotoilla pyörivillä instrumenteilla; se ei ole liian pehmeää eikä liian kovaa.

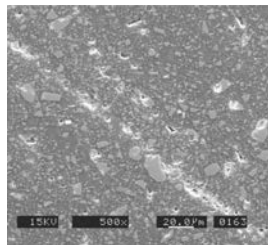
2. ERINOMAINEN YHTEENSOPIVUUS BISCON SIDOSAINEEEN KANSSA. Yhdessä CORE-FLO DC ja ONE-STEP® sidostuvat verrattomalla sidoslujuudella dentiiniin, kiilteeseen ja kuitunastaan. Mikään muu pilarimateriaali ja sitä vastaava sidosaine ei yllä lähellekään tätä!

3. VERRATTOMAT FYSIKAALISET OMINAISUUDET. CORE-FLO DC -materiaalilla on erinomainen väsymislujuus ja luonnollista dentiiniä vastaava kimmokerroin. Sementoimalla nastat ja valmistamalla pilari CORE-FLO DC -materiaalista saadaan aikaan pitkäikäisiä ja lujia restauroitioita.

4. Pilarin eheys CORE-FLO DC:n ja DMG American Luxa Core Z Dualin elektronimikroskooppikuvauksessa: LuxaCore Z Dualin SEM-kuvauksessa resiinissä näkyy defektejä/ilmakuplia. Defektien muodostuminen nastan rajapinnan myötäisesti saattaa heikentää abutmentin lujuutta lisäten siten mikrohalkeamien riskiä funktionaalisessa kuormituksessa.

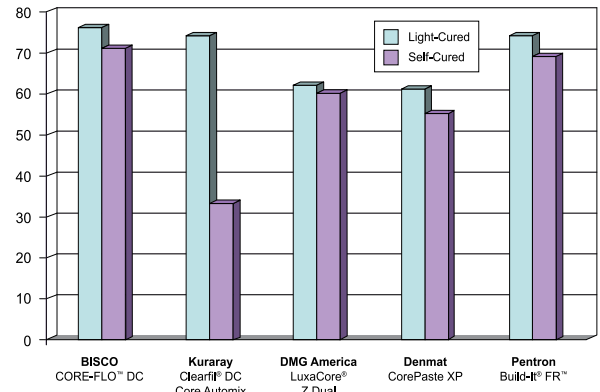


Bisco CORE-FLO DC

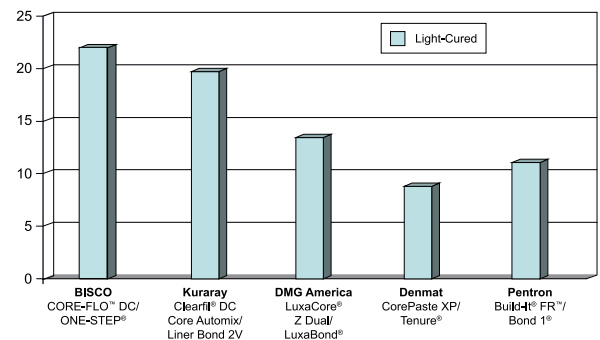


DMG American LuxaCore Z Dual

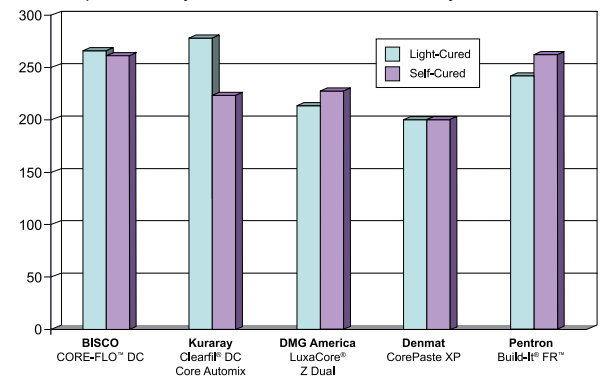
1. Korkea Barcol-kovuus



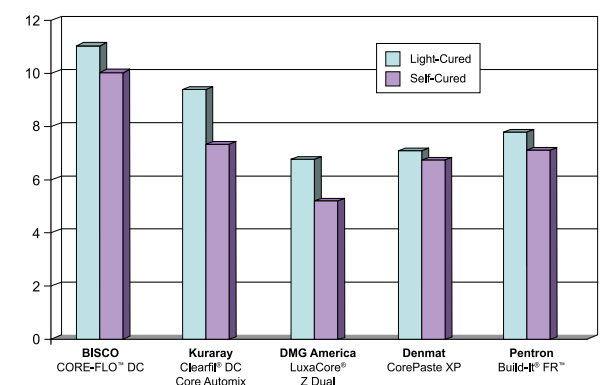
2. Korkea sidoslujuus



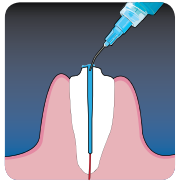
3. Korkea puristuslujuus kemialliskovetteisesti ja valokovetteisesti



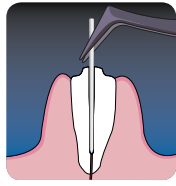
3. Korkea elastisuusmoduli kemialliskovetteisesti ja valokovetteisesti



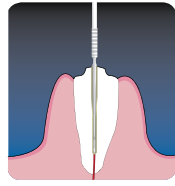
NASTAN SEMENTOINNIN JA PILARINVALMISTUKSEN TEKNIikka



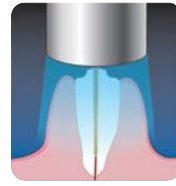
1. Applikoi UNI-ETCH® w/BAC kanavaan. Etsaa 15 sekuntia. Huuhtele.



2. Poista ylimääräinen kosteus.



3. Annostele 2 kerrosta ONE-STEP®/ONE-STEP® PLUS -materiaalia. Kuivaa kanava



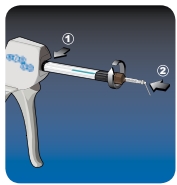
ilmapuustilla.



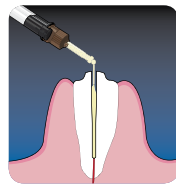
4. Valokoveta 10 sekuntia.



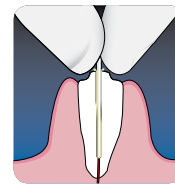
5. Määritä nastan pituus.
6. Päällystä nasta ONE-STEP/ ONE-STEP PLUS



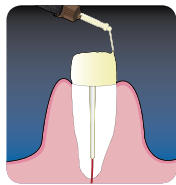
- materiaalilla. Valokoveta 10 sekuntia.
7. Valmistele kaksoisruiskuannostelija



CORE-FLO DC -materiaalin annostelua



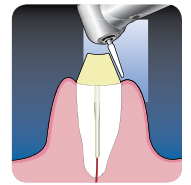
- varten.
8. Annostele CORE-FLO DC -materiaalia.



9. Aseta nasta ja paina sitä napakasti 5–10 sekunnin ajan.
10. Laita lisää CORE-FLO DC



- materiaalia nastan ympärille pilariksi.
11. Poista ylimääräistä materiaalia ja valokoveta 40 sekuntia tai anna



- pilarin kovettua itsestään.
12. Viimeistele preparointi ennen jäljennöksen ottoa.

PAKKAUSKOOT

tuotenro

CORE-FLO DC NATURAL/A1 - OPAQUE WHITE INTRO KIT

1 x 8 g CORE-FLO DC NATURAL/A1 (base/catalyst) mixed? kaksoisruisku
1 x 8 g CORE-FLO DC OPAQUE WHITE (base/catalyst) mixed? kaksoisruisku
1 x 5 g UNI-ETCH-ruisku w/BAC, 1 x 2 ml ONE-STEP-pullo
lisätarvikkeet, käyttöohjeet ja käyttöturvallisuustiedote

valmistajan koodi

A-23110K

CORE-FLO DC BLUE INTRO KIT

2 x 8 g CORE-FLO DC BLUE (base/catalyst) mixed? kaksoisruiskua
lisätarvikkeet, käyttöohjeet ja käyttöturvallisuustiedote
1 x 5 g UNI-ETCH-ruisku w/BAC, 1 x 2 ml ONE-STEP-pullo
lisätarvikkeet, käyttöohjeet ja käyttöturvallisuustiedote
kaksoisruiskuannostelija

A-23120K

CORE-FLO DC - 1 x 8 g kaksoisruiskupakkaus

35186 NATURAL/A1
35187 OPAQUE WHITE
BLUE

A-23011P
A-23012P
A-23013P

Lisätarvikkeet

32655 Kaksoisruiskunannostelija

L-22020P



HAMMASVÄLINE