

CORE-FLO™ DC

Kaksoiskovetteinen, juokseva yhdistelmämuovi



CORE-FLO DC on monikäyttöinen kaksoiskovettuva, fluoridia sisältävä materiaali, joka sopii ihanteellisesti pilarin rakentamiseen, nastan sementointiin ja dentiinin korvaukseen.

CORE-FLO DC on röntgenpositiivinen, ja siitä on saatavana kaksi esteettistä sävyä, Natural/A1 ja Opaque White, sekä kontrastiväri Blue. Ne täyttävät kaikki suorien ja epäsuorien restaaraatioiden vaatimukset.



FYSIKAALISET OMINAISUUDET

CORE-FLO DC

	Valokovetteinen	Kemiallisesti kovettuva
Diametraalinen vetolujuus	53 (4) MPa	48 (2) MPa
Puristuslujuus	266 (17) MPa	261 (8) MPa
Taivutuslujuus	129 (15) MPa	114 (16) MPa
Elastisuusmoduli	11 (0,4) GPa	10 (0,2) GPa
Barcol-kovuus	76 (1)	71 (1)
Kutistuminen	2,5 (0,05) %	2,2 (0,1) %
Filminpaksuus	25 (3,4) µm	
Röntgenpositiivisuus	1,6 (0,08) mm	
Veden sorptio	Wsp = 13 (1,1) ug/mm ³	
Vesiliukoisuus	Wsi = 0 ug/mm ³	

Huoneenlämmössä (20 °C/68 °F – 25 °C/77 °F):

Työskentelyaika: Vähintään 2 minuuttia

Kovettumisaika: Enintään 7 minuuttia

AINUTLAATUISET EDUT

- Erinomainen lujuus ja alhainen veden sorptio takaavat vahvan perustan kruunuille ja suorille täytteille – leikkautuu aivan kuin dentiini.
- Valumaton materiaali mahdollistaa pilarin rakentamisen helposti, ja se sopii myös nastan sementoinnin tekniikkaan.
- Vähäisen kutistumisen vuoksi voidaan käyttää tehokkaasti dentiininkorvausmateriaalina.
- Erinomainen juoksevuus, minkä ansiosta sopii ihanteellisen hyvin nastan sementointiin.

D.D.S. Michael Morganin kliininen esimerkki:



D.D.S. Michael Morganin röntgenkuvaesimerkki (oikealla): KORKEA RÖNTGENPOSITIIVISUUS. CORE-FLO DC näkyy hyvin röntgenkuissa, minkä ansiosta diagnoosin tekeminen on nopeaa ja helppoa.



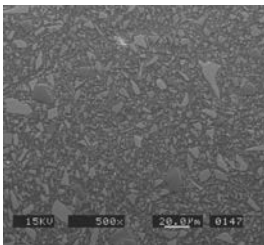
KLIININEN MERKITYS

1. IHANTEELLINEN KOVUUS, LEIKKAUTUU AIVAN KUTEN DENTIINI. Kovettuttuaan CORE-FLO DC on helposti työstettävä. Sen kovuus on täydellinen sekä valokovetuksen että kemiallisen kovettumisen jälkeen. Siksi sitä on helppo muotoilla pyörivillä instrumenteilla; se ei ole liian pehmeää eikä liian kovaa.

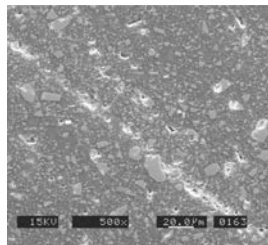
2. ERINOMAINEN YHTEENSOPIVUUS BISCON SIDOSAINEEN KANSSA. Yhdessä CORE-FLO DC ja ONE-STEP® sidostuvat verrattomalla sidoslujuudella dentiiniin, kiilteeseen ja kuitunastaan. Mikään muu pilarimateriaali ja sitä vastaava sidosaine ei yllä lähellekään tätä!

3. VERRATTOMAT FYSIKAALISET OMINAISUUDET. CORE-FLO DC -materiaalilla on erinomainen väsymislujuus ja luonnollista dentiiniä vastaava kimmokerroin. Sementoimalla nastat ja valmistamalla pilari CORE-FLO DC -materiaalista saadaan aikaan pitkäikäisiä ja lujia restauroitioita.

4. Pilarin eheys CORE-FLO DC:n ja DMG American Luxa Core Z Dualin elektronimikroskooppikuvauksessa: LuxaCore Z Dualin SEM-kuvauksessa resiinissä näkyy defektejä/ilmakuplia. Defektien muodostuminen nastan rajapinnan myötäisesti saattaa heikentää abutmentin lujuutta lisäten siten mikrohalkeamien riskiä funktionaalisessa kuormituksessa.

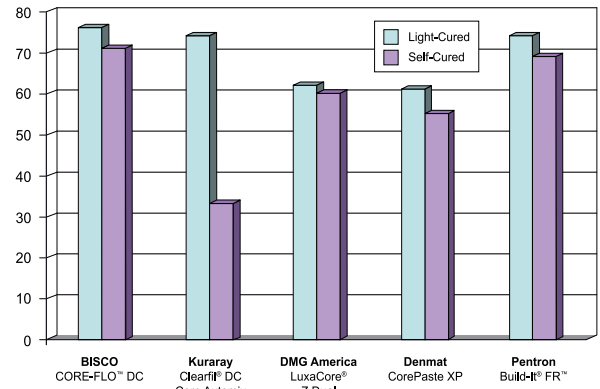


Bisco CORE-FLO DC

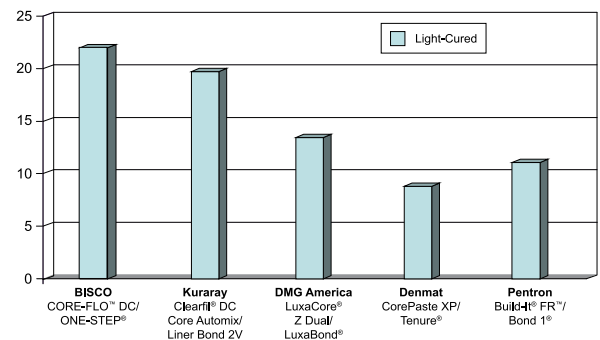


DMG American LuxaCore Z Dual

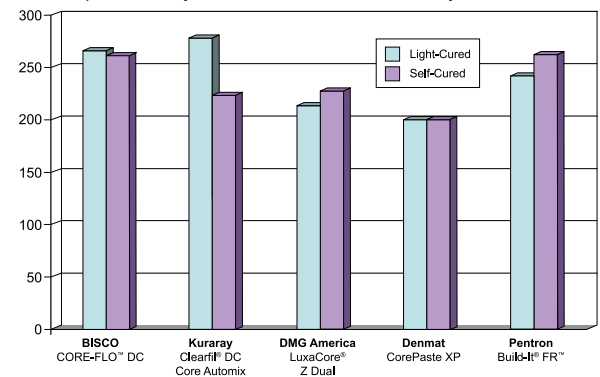
1. Korkea Barcol-kovuus



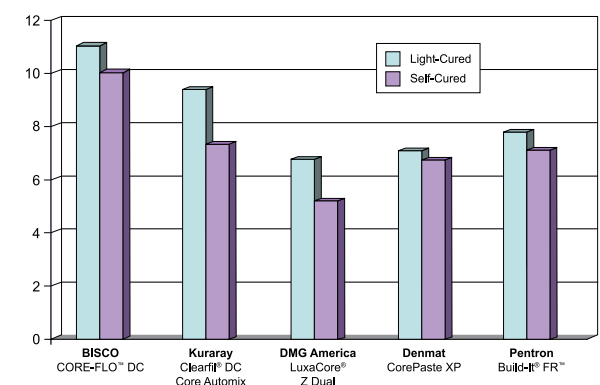
2. Korkea sidoslujuus



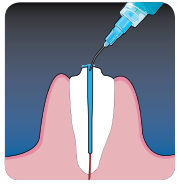
3. Korkea puristuslujuus kemialliskovetteisesti ja valokovetteisesti



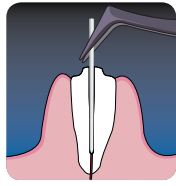
3. Korkea elastisuusmoduli kemialliskovetteisesti ja valokovetteisesti



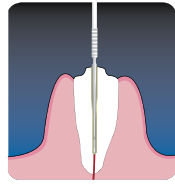
NASTAN SEMENTOINNIN JA PILARINVALMISTUKSEN TEKNIikka



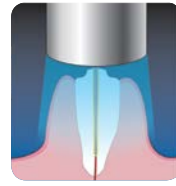
1. Applikoi UNI-ETCH® w/BAC kanavaan. Etsaa 15 sekuntia. Huuhtele.



2. Poista ylimääräinen kosteus.



3. Annostele 2 kerrosta ONE-STEP®/ONE-STEP® PLUS -materiaalia. Kuivaa kanava



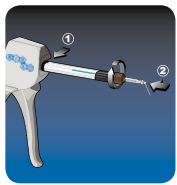
- ilmapuustilla.



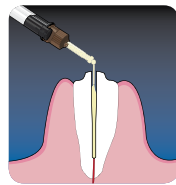
4. Valokoveta 10 sekuntia.



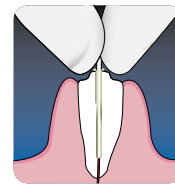
5. Määritä nastan pituus.
6. Päällystä nasta ONE-STEP/ ONE-STEP PLUS



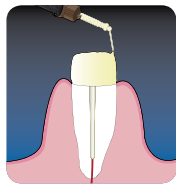
- materiaalilla. Valokoveta 10 sekuntia.
7. Valmistele kaksoisruiskuannostelija



- CORE-FLO DC -materiaalin annostelua



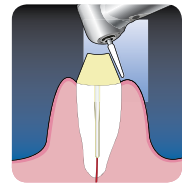
- varten.
8. Annostele CORE-FLO DC -materiaalia.



9. Aseta nasta ja paina sitä napakasti 5–10 sekunnin ajan.
10. Laita lisää CORE-FLO DC



- materiaalia nastan ympärille pilariksi.
11. Poista ylimääräistä materiaalia ja valokoveta 40 sekuntia tai anna



- pilarin kovettua itsestään.
12. Viimeistele preparointi ennen jäljennöksen ottoa.

PAKKAUSKOOT

tuotenro

CORE-FLO DC NATURAL/A1 - OPAQUE WHITE INTRO KIT

1 x 8 g CORE-FLO DC NATURAL/A1 (base/catalyst) mixed? kaksoisruisku
1 x 8 g CORE-FLO DC OPAQUE WHITE (base/catalyst) mixed? kaksoisruisku
1 x 5 g UNI-ETCH-ruisku w/BAC, 1 x 2 ml ONE-STEP-pullo
lisätarvikkeet, käyttöohjeet ja käyttöturvallisuustiedote

valmistajan koodi

A-23110K

CORE-FLO DC BLUE INTRO KIT

2 x 8 g CORE-FLO DC BLUE (base/catalyst) mixed? kaksoisruiskua
lisätarvikkeet, käyttöohjeet ja käyttöturvallisuustiedote
1 x 5 g UNI-ETCH-ruisku w/BAC, 1 x 2 ml ONE-STEP-pullo
lisätarvikkeet, käyttöohjeet ja käyttöturvallisuustiedote
kaksoisruiskuannostelija

A-23120K

CORE-FLO DC - 1 x 8 g kaksoisruiskupakkaus

35186 NATURAL/A1
35187 OPAQUE WHITE
BLUE

A-23011P
A-23012P
A-23013P

Lisätarvikkeet

32655 Kaksoisruiskunannostelija

L-22020P



HAMMASVÄLINE