

# THERACAL LC

## Pulpankattamismateriaali ja liner



TheraCal LC – helppo, vahva ja kestävä materiaali.  
Muodostaa pulpaa eristävän suojakerroksen.

”Käytimme tätä materiaalia kaikkeen pulpan lähellä.  
Käsittelyn helppous oli ilmiömäinen. Olen tehnyt tätä  
työtä 40 vuotta ja olen innoissani helppokäyttöisyydestä.  
Parasta, mitä olen nähnyt. Mainio tuote.  
Rakkautta ensi pisaralla.”

- Dr. Michael James Lopez, Pacifica, Kalifornia

## FYSIKAALISET OMINAISUUDET

### TheraCal LC:n turvapeite pulpalle

#### Sidoslujuus 1. (MPa)

TheraCal LC	4,35(2,93)
Prisma® VLC Dycal®	0,94(0,92)

#### Vesiliukoisuus (µg/mm<sup>2</sup>)

TheraCal LC	0
Prisma® VLC Dycal®	110(17)

#### Röntgenpositiivisuus (mm Al)

TheraCal LC	2,63
Prisma® VLC Dycal®	0,79

#### Kalsiumin vapautuminen

TheraCal LC	118 (µg/cm <sup>2</sup> )
Prisma® VLC Dycal®	NA

1. Näkyvästi kostea sidostus.

Prisma ja Dycal ovat Dentsply Caulkin rekisteröityjä tavaramerkkejä.

## AINUTLAATUISET EDUT

- Parempi sulku ja sidostus syvemmälle, kosteaan dentiiniin.
- Vahvat fysikaaliset ominaisuudet.
- Liukenemattomuus.
- Suuri röntgenpositiivisuus.
- Merkittävä kalsiumin vapautuminen.

## KLIININEN MERKITYS JA KÄYTTÖ

TheraCal LC on valokovetteinen, resiinivahvisteinen, kalsium-silikaattia sisältävä liner, joka on tarkoitettu käytettäväksi:

- Suorassa pulpan kattamisessa
- Epäsuorassa pulpan kattamisessa
- Suojaavana pohja- tai liner-materiaalina yhdistelmämuovien, amalgaamien, sementtien ja muiden alustäyttemateriaalien alla.
- Kalsiumhydroksidin, lasi-ionomeerin, resiinivahvisteisen lasi-ionomeerin, IRM:n tai sinkkioksidi-eugenolin ja muiden täyttemateriaalien asemesta.

## STIMULOI APATIITIN MUODOSTUSTA

### ”Nestemäinen hydroksiapatiitti”

TheraCal LC koostuu kemiallisesti trikalsiumfosfaattihiukkasisästä hydrofiilisessä monomeerissä, joka vapauttaa merkittävästi kalsiumia\*. Tämä tekee siitä ainutlaatuisen stabiilin ja kestävän materiaalin linerina ja alustäytteenä.

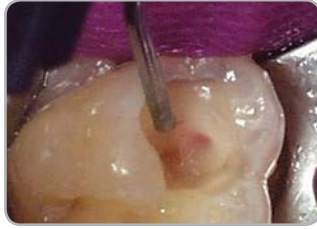
- Kalsiumin vapautuminen stimuloi hydroksiapatiitin ja sekundaaristen dentiinisiltojen muodostusta.
- Emäksinen pH edistää parantumista ja apatiitin muodostusta.
- Merkittävä kalsiumin vapautuminen saa aikaan suojaavan sulun.
- Muodostaa pulpaa eristävän suojakerroksen.
- Röntgenpositiivinen aine näkyy hyvin röntgenkuivissa.
- TheraCal LC voidaan asettaa suoraan paljastuneen pulpan päälle hemostaasin jälkeen. Se on indikoitu pulpaperforaatioissa mukaan lukien kariuksen aiheuttamat, mekaaniset ja trauman aiheuttamat perforaatiot.

\*BISCOLta on saatavissa TheraCalin kalsiumin vapautumista koskevat tiedot.

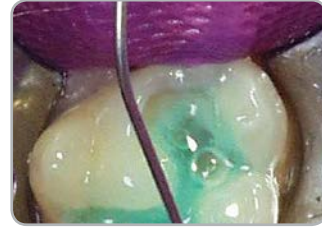
## SUORA PULPAN KATTAMINEN



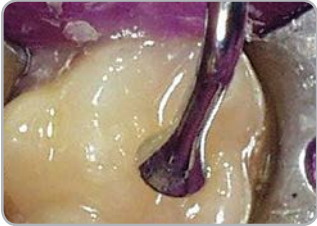
1. Verenvuoto tyrehdytetään ennen TheraCal LC:n applikointia (tähän ei tule käyttää veren tyrehtyttämiseen tarkoitettuja aineita).



2. TheraCal LC voidaan applikoida suoraan paljastuneen pulpan päälle ja valokovetetaan 1 mm:n kerroksina.



3. Kaviteetti etsataan ja sidosaine applikoidaan.



4. Täyteaineen vieni kaviteettiin, valokovetus ja muotoilu.



5. Täyte on valmis.

## EPÄSUORA PULPAN KATTAMINEN



1. Karioitunut dentiini poistetaan ja ehjä dentiini jää paikalleen, tämän jälkeen TheraCal LC:tä voidaan laittaa kerroksittain.



2. TheraCal LC applikoidaan kaviteettiin 1 mm:n kerroksina ja levitetään tasaiseksi pinnaksi.



3. Jokaista kerrosta valokovetetaan 20 sekuntia.



4. Ympäröivä kiille etsataan esim. Biscon Select HV Etchillä.



5. Applikoi esim. Biscon All-Bond SE:tä ja valkoveta.



6. Preparointi viimeistellään sen jälkeen, kun pilari on rakennettu esim. Biscon Core-Flo DC:llä.

## PAKKAUSKOOT

tuotenro

37124 **TheraCal LC** -eristysaine, 1 g ruisku  
37125 **TheraCal LC** -eristysaine, 4 x 1 g ruisku

valmistajan koodi

H-3301P  
H-33014P



**HAMMASVÄLINE**