



**eCEMENT™**

Yhdistelmämuovisementti  
litiumdisilikaattirestauraatioihin

**HAMMASVÄLINE**

# eCEMENT™

## Yhdistelmämuovisementti lasia sisältävien restaaraatioiden kiinnittämiseen

### VAHVAAN SEMENTOINTIIN!

eCEMENT on yksinkertainen ja selkeä menetelmä kaikkien lasia sisältävien restaaraatioiden kiinnittämiseen

eCEMENT on all-in-one-lajitelma innovatiivisia ja testattuja huippumateriaaleja.

### Kaikki mitä tarvitset

#### litiumdisilikaattirestaaraatioihin!

Erinomainen vaihtoehto kaikille CEREC-tekniikkaa käyttäville

### Käyttöalueet:

inlayt, onlayt, kruunut, laminaatit, sillat

CAD/CAM – kaikki yleisimmät litiumdisilikaattiblokit



## AINUTLAATUISET EDUT

**Universaali, monipuolinen** | yhteensopiva laminaattien, kruunujen, siltojen ja CAD/CAM-litiumdisilikaattiblokkien kanssa.

**Ylimääräinen sementti helppo poistaa** |

helppokäyttöinen ja erinomainen käsiteltävyys.

**Ohut filmin paksuus** | takaa restaaraation täydellisen istuvuuden.

**Valokovetteinen sementti useassa eri värisävyyssä** |

luonnollinen ulkonäkö, hyvä estetiikka.

**Poikkeukselliset fysikaaliset ominaisuudet** | varmistaa

restaaraation kestävyuden päivittäisessä rasituksessa ja paineessa.

**Radiopaakki** | parempi näkyvyys röntgenkuvissa.

**Täydellinen pakkaus** |

kaikki tarvikkeet onnistuneeseen sementointiin.

Yksinkertaista ja käytännöllistä sekä pienemmät varastot.

## KAIKKI SAMASSA PAKKAUKSESSA

**eCEMENT LC** | valokovetteinen resiniisementti, joka hakeutuu hyvin koko restaaraatioon. Kovetussyvyys 2 mm. (sävyt Milky Bright ja Translucent).

**eCEMENT DC** | kaksoiskovetteinen resiniisementti, sinne minne valo ei ulotu.

**SELECT HV Etch 35 %** | korkeaviskositeettinen fosforietsaus-happo. Sillä käsitellään hampaan pinta ennen sidostamista.

**PORCELAIN ETCHANT 4 %** | porsliinietsausaine, jota käytetään litiumdisilikaatille. Parantaa porsliinin ja sementin välistä sidosta.

**PORCELAIN PRIMER** | porsliinisilaani, joka suojaaa sidospintaa ja pidentää korjauksen kestoikää.

**ALL-BOND UNIVERSAL** | universaali sidosaine.

Sisältää MDP-monomeereja, jotka lisäävät sidoksen kestävyyttä ja mahdollistavat sidostuksen kaikissa epäsuorissa tekniikoissa.

## PAKKAUSKOOT

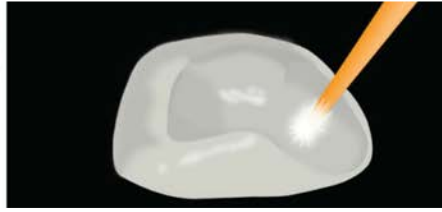
tuotenro		valmistajan koodi
38960	<b>eCEMENT System Kit</b> sisältää: 2 x 4 g eCEMENT DC (base/catalyst), automix-ruisku 1 x 4,5 g eCEMENT LC Translucent 1 x 4,5 g eCEMENT LC Milky Bright 1 x 6 ml ALL-BOND Universal 1 x 3 ml Porcelain Primer 1 x 5 g Porcelain Etchant 4% 1 x 5 g Select HV Etch -ruisku lisätarvikkeet, käyttöohje, käyttöturvallisuustiedote	C-52400K
38962	<b>eCEMENT LC</b> , ruiskupakkaus 1 x 4,5 g	
	lisätarvikkeet, käyttöohje, käyttöturvallisuustiedote	
38962	A1	C-52010P
38963	Translucent	C-52120P
38964	Milky Bright	C-52230P
38961	<b>eCEMENT DC</b> , (base/catalyst), 2 x 4 g automix-ruisku, lisätarvikkeet, käyttöohje, käyttöturvallisuustiedote	C-52340P
36609	<b>Select HV Etch</b> , fosforihappo etsausaine 4 x 5 g ruisku + 50 kpl ruiskunkärkiä	E-59010P
36958	<b>ALL-BOND Universal</b> , sidosaine, 6 ml	B-7202P
83198	<b>PORCELAIN PRIMER</b> , silanointiaine, 10 ml	B-2221P
83197	<b>PORCELAIN ETCHANT</b> , posliinihappo, 7 g	E-5701E

## KÄYTTÖOHJE

### 1 | RESTAURAATION PREPAROINTI | Valokovetteinen: ohut restauraatio (paksuus < 2 mm)



**Vaihe 1A:** Jos laboratorio ei ole etsannut restauraatiota, poista PORCELAIN ETCHANTin korkki, kiinnitä musta muovinen annostelukärki tiukasti ja varmista etsausaineen virtaus ennen käyttämistä. Levitä PORCELAIN ETCHANTia (4 %) kuivalle kiinnityspinnalle; 25 sekuntia litiumdi-silikaatille (tai kysy laboratorioistasi suositellut etsausajat muille keramioille). Huuhtelee ja kuivaa.

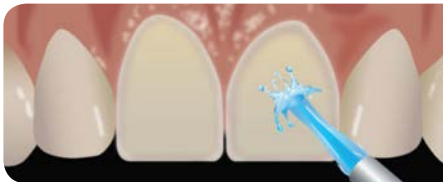


**Vaihe 1B:** Levitä 1 kerros PORCELAIN PRIMERia restauraation sisäpinnalle ja anna vaikuttaa 30 sekuntia. Ilmakuivaa 3–5 sekuntia.



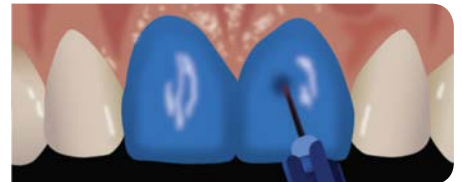
**Vaihe 1C:** Puhdista restauraation sisäpinta sovittamisen jälkeen fosforihapolla tai 2 min ultraäänipesulaitteessa. Huuhtelee ja ilmakuivaa.

### 2 | HAMPAAN PREPAROINTI

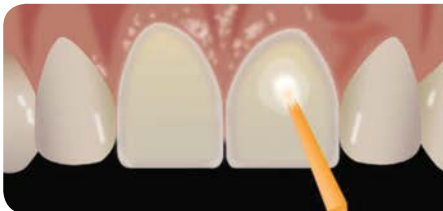


**Vaihe 2 A SELF-ETCH:** Preparaoi kaviteetti. Huuhtelee huolellisesti vesisprayllä. Poista ylimääräinen vesi vanupallolla tai tehoimulla 1–2 sekunnin ajan (älä kuivata). Huomio! Total-etch-tekniikkaa suositellaan, jos sidostetaan kiillettä.

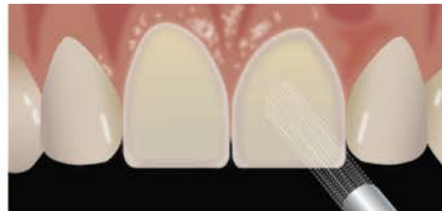
« SELF-ETCH tai TOTAL-ETCH »



**Vaihe 2 A TOTAL-ETCH:** Preparaoi kaviteetti. Huuhtelee huolellisesti vesisprayllä. Kiinnitä sininen annostelukärki. Etsaa kiillettä ja dentiiniä SELECT HV ETCHillä 15 sekuntia. Huuhtelee huolellisesti. Poista ylimääräinen vesi vanupallolla tai tehoimulla 1–2 sekunnin ajan. Jätä preparaoitu alue näkyvästi kosteaksi.



**Vaihe 2B:** Annostele 1–2 tippaa ALL-BOND UNIVERSALia ja puhtaaseen kuppiin. Vie kaksi eri kerrosta ALL-BOND UNIVERSALia hampaalle ja hankaa preparaointia stickillä 10–15 sekuntia/kerros. Älä valokoveta kerroksien välillä.



**Vaihe 2C:** Haihduta ylimääräinen liuotin huolellisesti ilmapuustilla vähintään 10 sekunnin ajan niin, ettei materiaalin pinnalla ole enää näkyvää sidosaineen liikettä. Pinnan tulee näyttää tasaisen kiiltävältä. Levitä muussa tapauksessa vielä yksi kerros ALL-BOND UNIVERSALia ja ilmakuivaa.



**Vaihe 2D:** Valokoveta 10 sekuntia.

### 3 | SEMENTOINTI



**Vaihe 3A:** Levitä runsas määrä valokovetettavaa eCEMENT LC:tä restauraation sisäpinnalle. Sementoi huolellisesti. Aseta restauraatio varovasti paikalleen.



**Vaihe 3B:** Valokoveta restauraatiota 3–5 sekuntia, jotta se kiinnittyy paikoilleen. Poista ylimäärä.



**Vaihe 3C:** Valokoveta enintään 40 sekuntia linguaalipuolelta ja 40 sekuntia fasiaalipuolelta 0–10 mm:n etäisyydeltä.



# KÄYTTÖOHJE

## 1 | RESTAURAATION PREPAROINTI | *Kaksoiskovetteinen: paksu restauraatio*



**Vaihe 1A:** Jos laboratorio ei ole etsannut restauraatiota, poista PORCELAIN ETCHANTin korkki, kiinnitä musta muovinen annostelukärki tiukasti ja varmista etsausaineen virtaus ennen käyttämistä. Levitä PORCELAIN ETCHANT (4 %) kuivalle kiinnityspinnalle; 25 sekuntia litiumdisilikaatille (tai kysy laboratoriotasi suositellut etsausajat muille keramioidille). Huuhtelee ja kuivaa.



**Vaihe 1B:** Levitä 1 kerros PORCELAIN PRIMERia restauraation sisäpinnalle ja anna vaikuttaa 30 sekuntia. Ilmakuivaa 3–5 sekuntia.



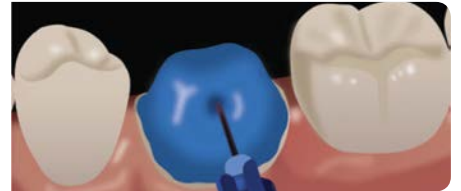
**Vaihe 1C:** Puhdista restauraation sisäpinta fosforihapolla sovittamisen jälkeen. Huuhtelee ja ilmakuivaa.

## 2 | HAMPAAN PREPAROINTI



**Vaihe 2 A SELF-ETCH:** Preparaovi kaviteetti. Huuhtelee huolellisesti vesisprayllä. Poista ylimääräinen vesi vanupallolla tai tehoimulla 1–2 sekunnin ajan (älä kuivata). Huomio! Total-etch-tekniikkaa suositellaan, jos sidostetaan kiillettä.

<< SELF-ETCH tai TOTAL-ETCH >>



**Vaihe 2 A TOTAL-ETCH:** Preparaovi kaviteetti. Huuhtelee huolellisesti vesisprayllä. Kiinnitä sininen annostelukärki. Etsaa kiillettä ja dentiiniä SELECT HV ETCHillä 15 sekuntia. Huuhtelee huolellisesti. Poista ylimääräinen vesi vanupallolla tai tehoimulla 1–2 sekunnin ajan. Jätä preparaoitu alue näkyvästi kosteaksi.



**Vaihe 2B:** Annostele 1–2 tippaa ALL-BOND UNIVERSALia puhtaaseen kuppiin. Vie kaksi eri kerrosta ALL-BOND UNIVERSALia hampaalle ja hankaa preparointia stickillä 10–15 sekuntia/kerros. Älä valokoveta kerrosten välillä.



**Vaihe 2C:** Haihduta ylimääräinen sidosaine huolellisesti ilmapuustilla vähintään 10 sekunnin ajan niin, ettei materiaalin pinnalla ole enää näkyvää liikettä. Pinnan tulee näyttää tasaisen kiiltävältä. Levitä muussa tapauksessa vielä yksi kerros ALL-BOND UNIVERSALia ja ilmakuivaa.



**Vaihe 2D:** Valokoveta 10 sekuntia.

## 3 | SEMENTOINTI



**Vaihe 3A:** Levitä kaksoiskovetettavaa eCEMENT DC:tä restauraation sisäpinnalle. Inlay-täytteissä voi olla helpompaa asettaa sementti suoraan preparoidulle hampaalle.



**Vaihe 3B:** Varmista restauraation täydellinen istuvuus. Poista ylimäärä varovasti stickillä. Koveta 2–3 sekuntia/hammas neljännes (mesio-fasiaali, disto-fasiaali, disto-linguaali, mesio-linguaali).



**Vaihe 3C:** Valinnainen työvaihe: kun ylimäärä on poistettu, kutakin restauraation pintaa voidaan vielä kovettaa enintään 40 sekunnin ajan.

HAMMASVÄLINE